

حکومتی هه‌ریما کوردستانی - عیراق

وهزاره‌تا په‌روهردی

ریشه‌به‌ریا گشتی یا پرۆگرام و چاپه‌مه‌نییا

مه‌شقا کرداری میکانیک

بۆ پۆلا سییی پیشه‌سازی

ناماده‌کرنا لیژنه‌یه‌کی ژ وهزاره‌تا په‌روهردی

هاتییه کرمانجیکرن ژ لای

طاھر علی میرزا

پیداچوونا زانستی

طاھر علی میرزا

پیداچوونا زمانی

حمید مجید محمد

ماموستایى بهریز

ئەفە جارا ئىكى يە ئەم رادىبىن ب نامادەكرنا پەرتووگا نامادەيىن پيشەيى. پشتى وەرگىرانى بۇ زمانى كرمانجى ل سەر فى شيوهين پەرتووك هاتيه چاپكرن ل هەريما كوردستانى. ئەفجا هەر ديتنهكا هەبىت بۇ مە ب هنيرن دا كو داهايدا چارهسەربكهين.

قوتايى خوشتى

ئەف پەرتووگا ل بەر دەستى تە ديارىيه ژ وەزارەتا پەروەردا هەريما كوردستانى بۇ هەو. پاراستنا فى پەرتووكى نيشانا وەفادارىيه بەرامبەر وەلاتى تە توژى شانازىي پى بە.

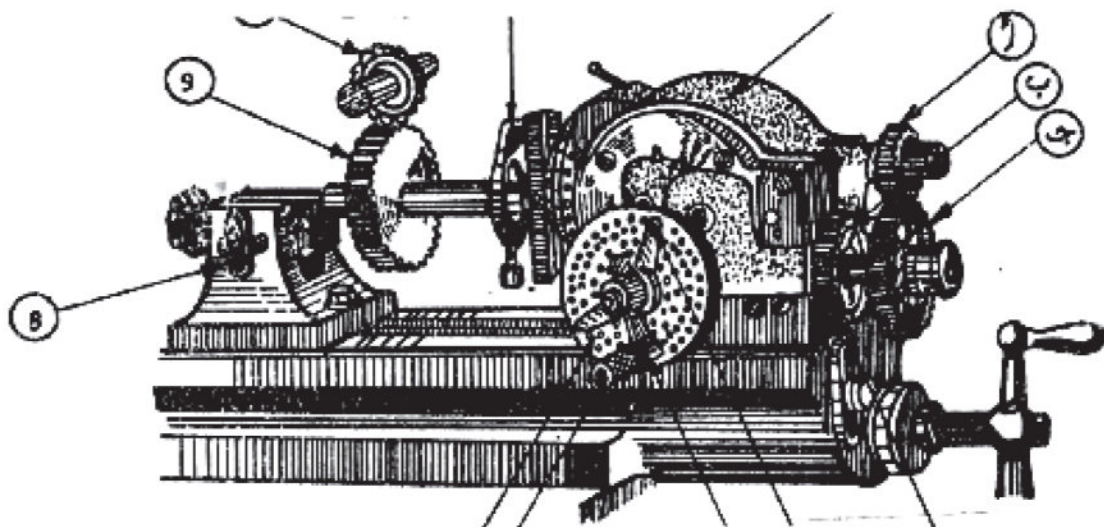
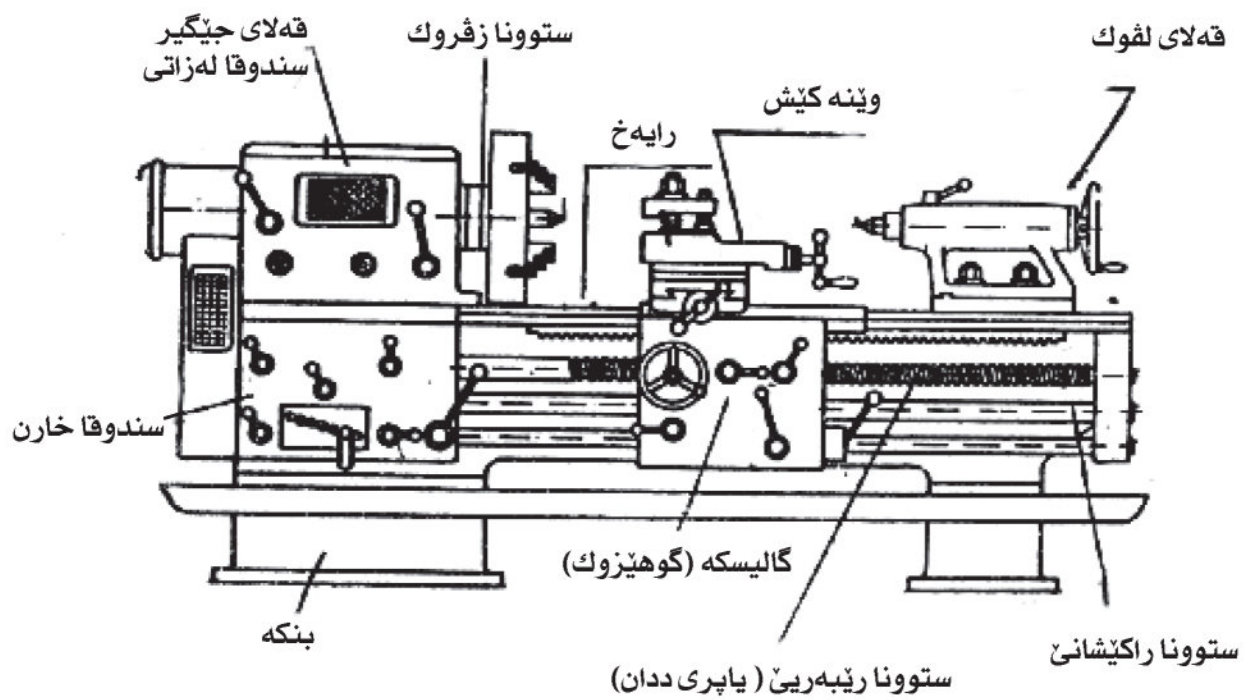
سەرپەرشتى زانستى يى چاپى: طاهر علي ميرزا

سەرپەرشتى هونەرى يى چاپى:

تايپكرن: زبير خالد سفر

ديزايىن: هلال عابد رمضان

بەرگ: شيماء ياسين



راهینانا ژماره (۱)

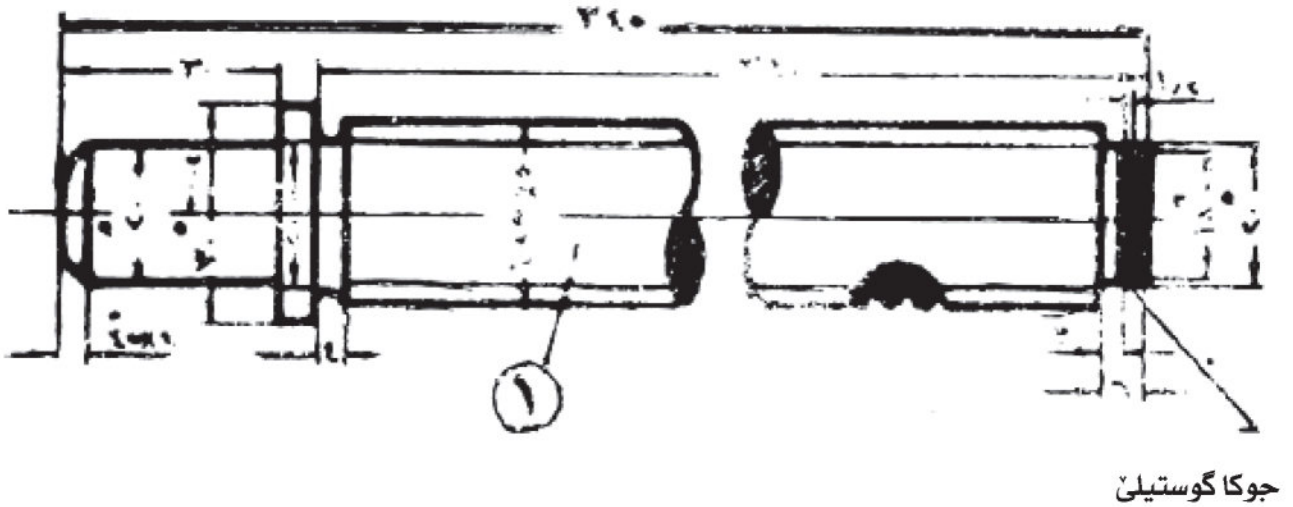
پینگاقین کار کرنی :-

۱. گریډانا کاری لناف چافکی سیی بو راستکرن و چهق کرن بورویئ ئیکی .
۲. تورنه کرنا تیری (۲۰ملم) و بدریژیا (۳۴۵ملم).
۳. تورنه کرنا تیری (۲۰ملم) و بدریژیا (۳۰ملم).
۴. تورنه کرنا لیفی (کنار) (۴×۴۵ Ø ملم) .
۵. تورنه کرنا تیری (۲۶ملم) و بدریژیا (۳۱۰ملم).
۶. تورنه کرنا (۲۰ملم) و بدریژیا (۶ملم).
۷. برینا ددانیت یا دایی وهک خوار و بیپنگاقا (۵ملم).
۸. ریکرنا پیقانی (۰.۲_۳۰ ملم) .
۹. فه کرنا جوکی (چال) (۱.۲ملم و تیری ۱۸ملم).
۱۰. پاقرنا لیفا و ریك و پیکرنا دریژیا گشتی یاراهینانی .

کهل و په لین بکارهاتی :-

۱. پینوسی تورنی (قلم خراطة) زقر و هیر .
۲. پینوسی ددان چارلایی دوولاته ریب .
۳. پینوسی هه لقاندنا جوکی .
۴. راستی پیلایی .
۵. فیرنیا کومه کی .
۶. سمی چهتی (به ریمه) .
۷. توپه ی سمو دگه ل کیلی .
۸. ته خما تورنی .
۹. کهل و په لین ته ندروستی و پیشه یی .

راهینانا ژماره (۱)



۲۶×۵ ددانن وهك چه میایی

□□	St 37	۲۰×۳۵۵ Ø ملم	۱	تهوهر	۱
رووی پاریا کاری	ماددی کاری	پیشانییت پیش کارکنن	ژمارا بهشی	ناقن راهینانن	ژ
ژمارا تابلوی ۱	پۆل و بهش سیین میکانیک	ناقن کاری : کورسیکا زفروک			پیشهرن وینهی ۱:۱

راهینانا ژماره (۲)

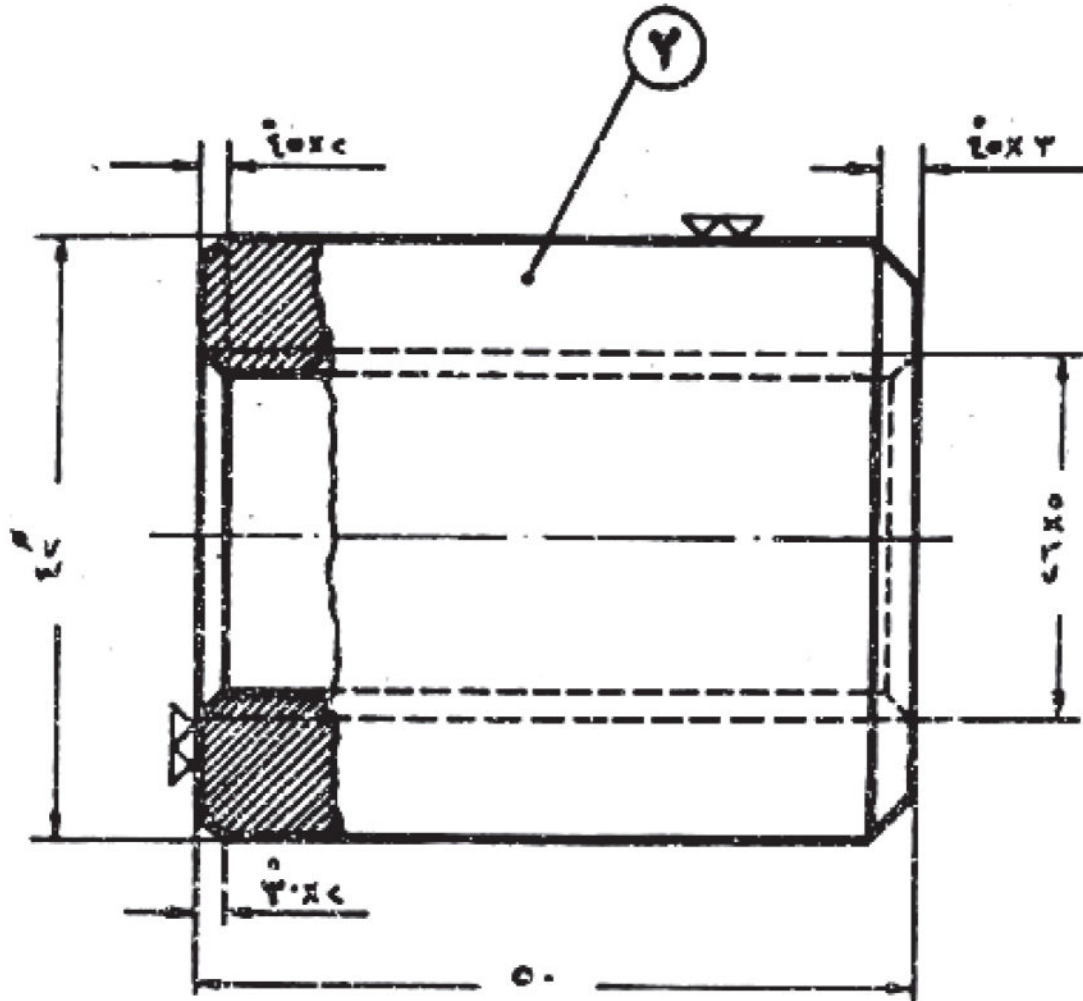
پینگاقین کار کرنی :-

۱. راستکرن و چهق کرن بوروی نیکی .
۲. تورنه کرنا تیرئ (۴۲ملم) و دریزیا (۵۰ ملم) .
۳. راستکرن رویی دووی و ریک و پیکرنا دریزیا (۵۰ ملم) .
۴. دروستکرن گوشان (۲×۴۵) و (۳×۴۵) .
۵. دروستکرن کونی بوقالایتی تیره (۱۹ملم) .
۶. تورنه کرنا نیقه کا کونی (۱۹ ملم) تا کو یترئ (۲۰,۵ ملم) .
۷. دروستکرن ددانیت نافدا پینوسی چار لایی دوولاته ریب .
۸. پاقر کرنا هه می (کنار ، رهخ) پارچا و ددانیت نافدا .

کهل و په لاین بکارهاتی :-

۱. راستی پیلای .
۲. فیرنیا کومه کی .
۳. پینوسی تورنی یی مولی کرنی (لوس) .
۴. پینوسی تورنی یی نافدا .
۵. پینوسی ددانی وهک خواریی نافدا .
۶. توپه دگهل کلیلی .
۷. بهریمیت جورا و جور بوتیرئ (۱۹ملم) .
۸. تهخما تورنی و کهل و په لاین ته ندرستی پیشه یی .

راهینانا ژماره (۲)



□□	براس	۵۵×۴۵ Ø ملم	۲	تهوهر	۲
رووی پارچا کاری	ماددی کاری	پیشانیٹ پیش کارکرنی	ژمارا بهشی	ناقئ راهینانی	ژ
ژمارا تابلوی ۲	پؤل و بهش سییی میکانیک	ناقئ کاری : کورسیکا زفروک			پیشهری وینهی ۱:۱

راهينانا ژماره (٣)

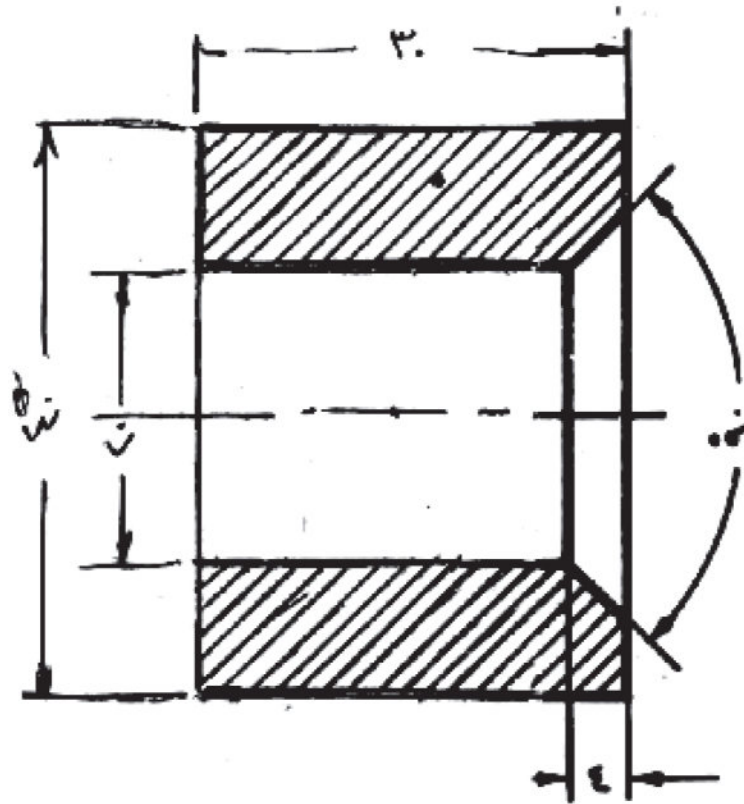
پينكاڤين كاركرنى :-

١. تورنه كرنا تيرهى (٤٠ Ø × ٣٠ ملم).
٢. راستكرن و چهق كرن بوروويى نيكى.
٣. فه كرنا كونى ههتا (١٩,٧ ملم).
٤. راستكرنا رويى دووى و ريك پيك كرنا دريژى (٣٠ ملم).
٥. دروستكرنا لقوم بونى بوكونى ببهريما لقوم بونى (٩٠°).
٦. فره كرنا كونا (١٩,٧ ملم) ب فرههكهرى (رايمر) تاكو يترى (H7 ٢٠ ملم).

كهل و په ليين بكارهاتى :-

١. راستى پيلايى .
٢. ڦيرنيا كومه كى.
٣. پينوسى تورنى يى حلى كرنى .
٤. پيوسى تورنى يى نافدا .
٥. بهريما لقوم كه ر (٩٠°)
٦. فرههكهر (رايمر) (H7 ٢٠).
٧. بهريميت جورا و جور ل پيڤانى تاكو تيرى (١٨ ملم).
٨. ته خما تورنى و كهل و په ليين ته ندروستى و پيشه يى.

راهینانا ژماره (۳)



تییینی : بهشی ژماره (۳) پیکهاتیه بازنهکی سپرنگی هازرگریه .

□□	St 37	۳۵×۴۰ Ø ملم	۴	بوش	۳
رووی پارچا کاری	ماددی کاری	پیشانییت پیش کارکرنی	ژمارا بهشی	ناقئ راهینانی	ژ
ژمارا تابلوی ۳	پؤل و بهش سییی میکانیک	ناقئ کاری : کورسیکا زفروک			پیشهری وینهی ۱:۱

راهینانا ژماره (۴)

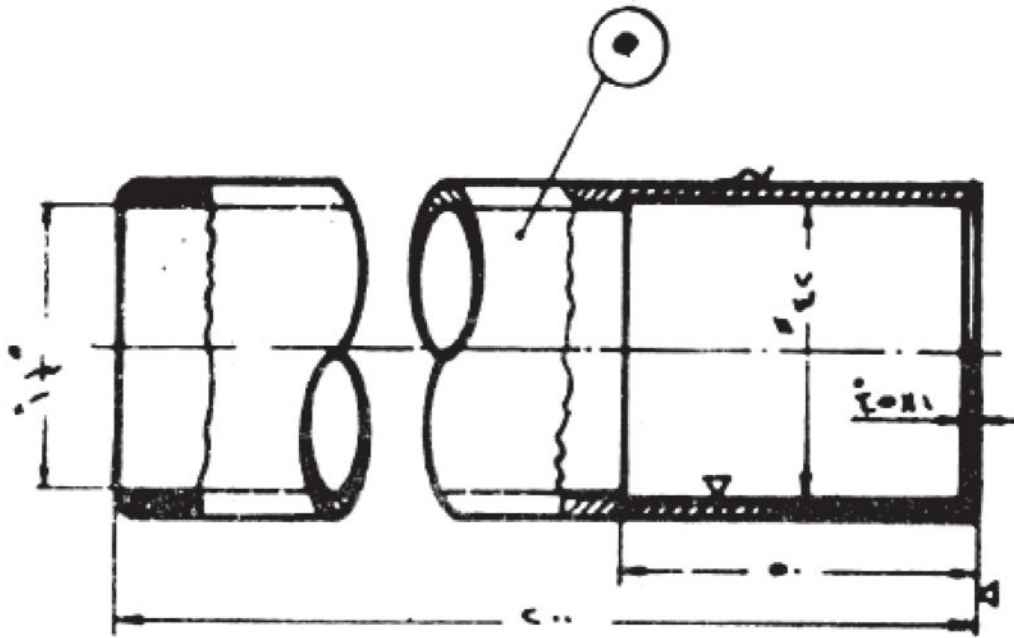
پینگاقین کارکرنی :-

۱. راستکرنا رووین بوری و ریك و پیکرنا دریژی ب (۲۰۰ملم).
۲. تورنه کرنا نافدا ب پتری (۴۲ملم) به دریژی (۵۰ملم).
۳. چیکرنا لیفا (۱×۴۵°).
۴. پاقرنا هه می لیقییت بوری .

کهل و په لین بکارهاتی :-

۱. راستی پیلای .
۲. فیرنیا کومه کی .
۳. پینوسی تورنی بی نافدا .
۴. ته خما تورنی و کهل و په لین ته ندروستی یین پیشه یی .

راهینانا ژماره (۴)



□□	St 37	205 × 1,5 Ø ملم	۵	نوونه	۴
رووی پارچا کاری	ماددی کاری	پیشانییت پیش کارکرنی	ژمارا بهشی	ناقئ راهینانی	ژ
ژمارا تابلوی ۴	پۆل و بهش سییی میکانیک	ناقئ کاری : کورسیکا زفروک			پیشهری وینهی ۱:۱

راهینانا ژماره (٥)

پینګاځین کارکرنی :-

هیڼکاری کرن ون یشان کرنا پارچاکاری لدویف داخازی شیوی وینهی:

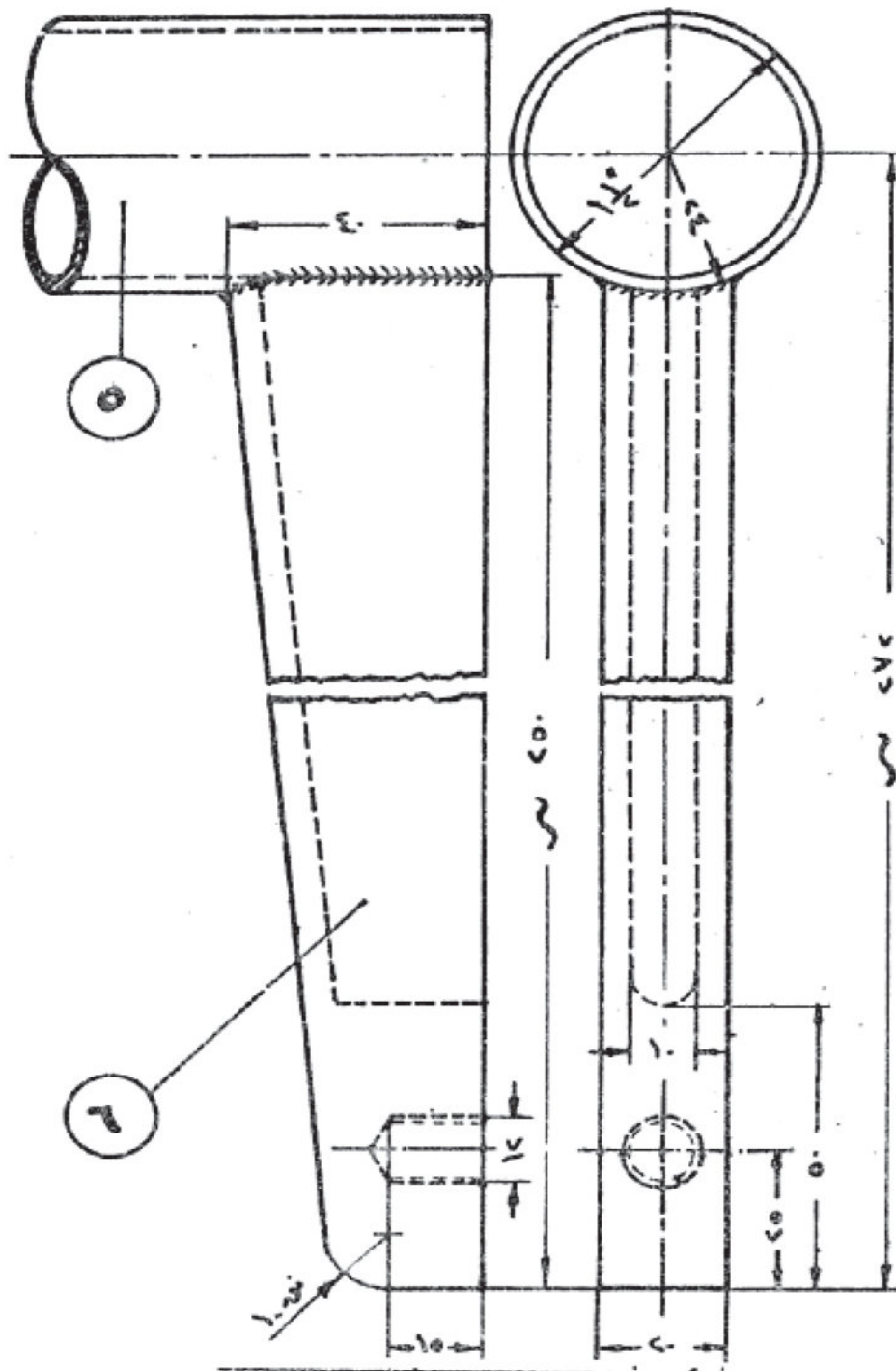
١. ژبیرن ب شیوی تیپهر بولایی دویمایی یی مهزن (٤٠ملم) وهیی بچیک (٢٥ملم) و بدریژیا (٢٥٠ملم) ل گهل ریك و پیکرنا ستیری ب (٢٠ملم).
٢. دهرئیخستنا جوکی (چالی) ب که ته ری سمه کی ب تیری (١٠ملم).
٣. کونکرن و جهرکرن ب قهره ی ددان ١٢ م، و کارتیکرنا کفانی ب نیف تیره (١٠ملم).
٤. لکاندنا به شی ژماره (٦) دگهل به شی ژماره (٥) وه کی وینه .

کهل و په لپن ب کارهاتی :-

١. راستی پیلایی .
٢. فیرنیا کومه کی.
٣. که ته ری سمه ک تیره (١٠ملم).
٤. هیڼکاری .
٥. کارتیک روتخت زفر و حل پیقانا (١٥٠ملم).
٦. ته خما قهره ی ددان (قلاوظ) (M ١٢) .
٧. ته خما تورنی و ته خما نامیریت دهرئیخستنی و کهل و په لپن ته ندرستی و پیشه یی .

تیبینی :- چی دبیت به شی ژماره (٦) دروست بکهین ژپلیته کی سیترا (٢ملم) پاشی لیل دان وهک وینه ی پاشی لکاندانا لوقمه کا لاتهریب پیقانی (٢٠×٥٠×٢٥ملم) ل لناف جوکیدا لایی دیماهی پاشی کون کرن و دان جهرکرن بو لوقمی .

راهینانا ژماره (۵)



□□	St 37	۲۵۰×۴۵×۲۵ Ø ملم	۶	بنکی کورسیکی	۵
رووی پارچا کاری	ماددی کاری	پیشانیٹ پیش کارکرنی	ژمارا بهشی	ناقہ راهینانی	ژ
ژمارا تابلوی ۵	پول و بهش سیئی میکانیک	ناقہ کاری : کورسیکا زفروک			پیشهری وینہی ۱:۱

راهینانا ژماره (۶)

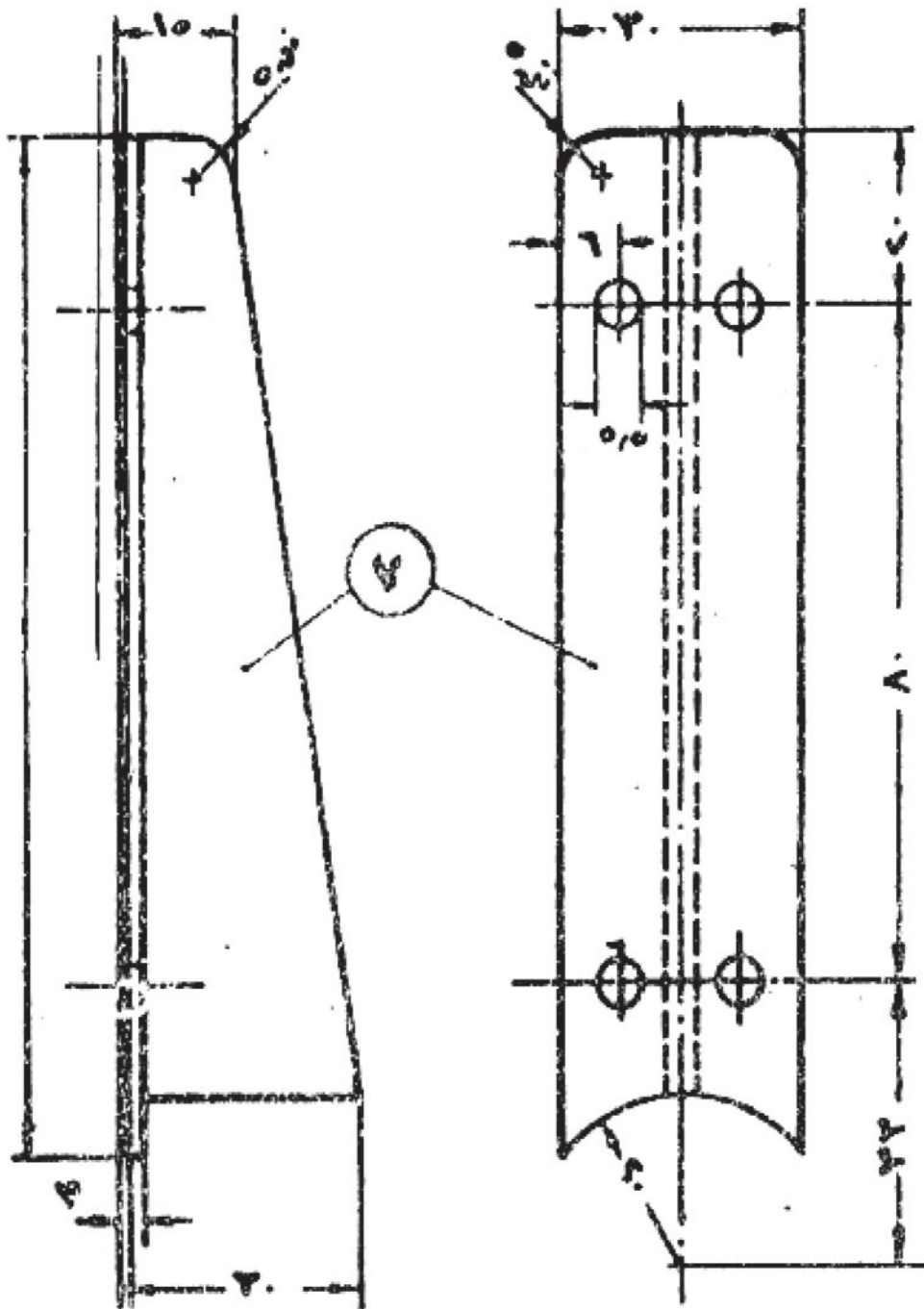
پینگافین کارکرنی :-

۱. ریك و پیکرنا دریژیا کاری ب (۱۲۰ملم).
۲. ریك و پیکرنا دویری (۱۵ملم) لای دیمایی یی بچیک.
۳. ریك و پیکرنا دویری (۳۰ملم) لای دیمایی یی مهزن کارتیکرن یان ژئ برن ل دیف شیوی داخزکری.
۴. دروستکرنا کفانهیی ب نیف تیره (۲۰ملم) و ههروهسا کفانیت نیف تیره (۵ملم).
۵. کونکرنا چوار کونا ب پیقانا (۵,۵ ملم).

کهل و په لپن بکارهاتی :-

۱. راستی پیلایی .
۲. فیرنیا کومه کی .
۳. سمه کا (۵,۵ ملم).
۴. گیسهری کفانا .
۵. کارتیکر رووتهخت .
۶. کارتیکر نیف بازنه .

راهینانا ژماره (۶)



□□	St 37	۳×۱۲۵×۳۰ T ملم	۷	بنکی کورسیکی	۶
رووی پارچا کاری	ماددی کاری	پیشانییت پیش کارکرنی	ژمارا بهشی	ناقئ راهینانی	ژ
ژمارا تابلوی ۶	پؤل و بهش سییی میکانیک	ناقئ کاری : کورسیکا زفروک			پیشهری وینهی ۱:۱

راهينانا ژماره (۷)

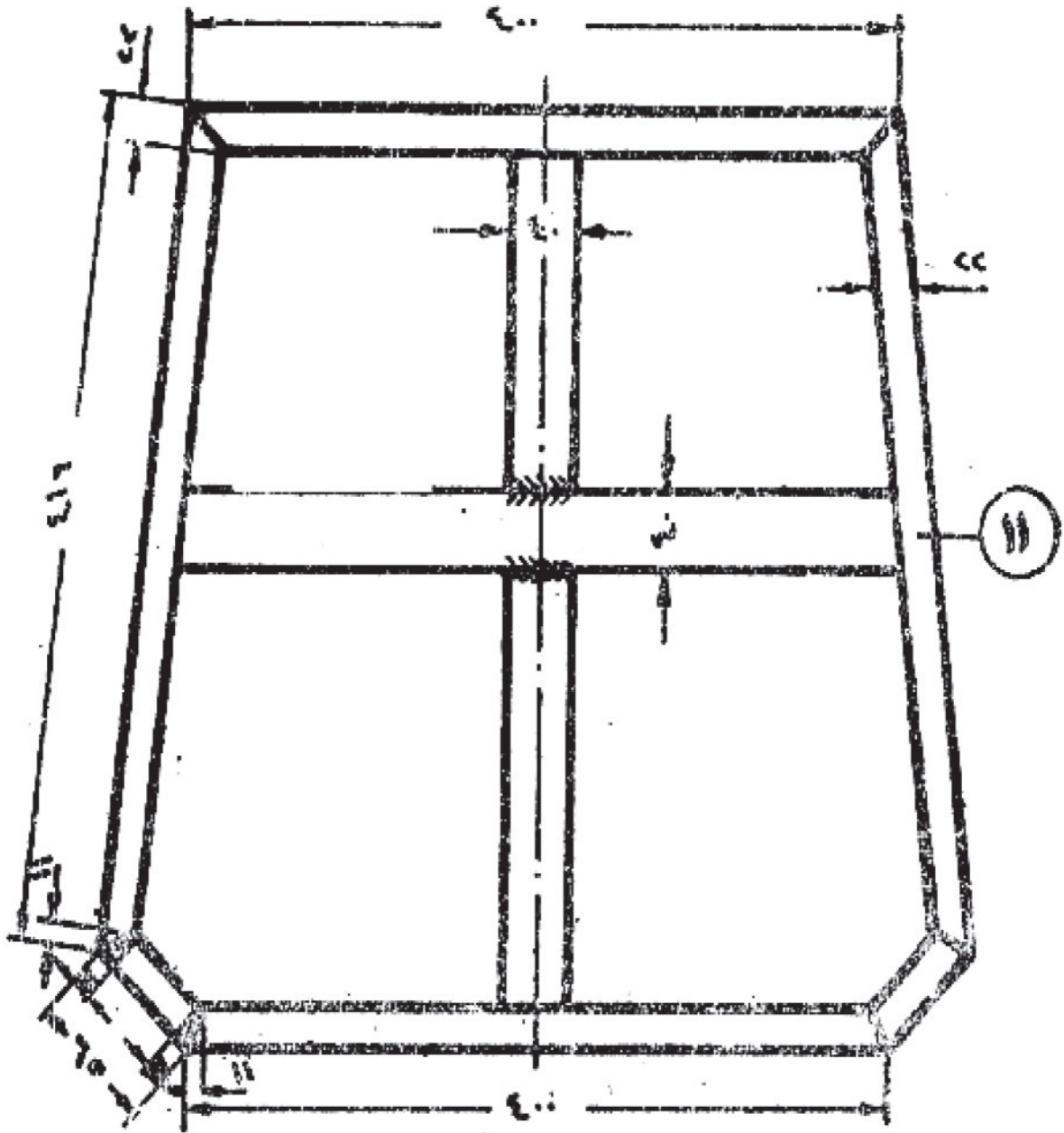
پينگاقين کارکرنى :-

۱. برين و کارتیک کرنا گوشان و چارچوقى دهرقه يى کورسيکى .
۲. خوارکرنا چارچوقى دهرقه وهکو و ينى داخزکرى .
۳. ريککرنا دريژيا پال پشتى ژناقدا وهكى دريژيا داخزکرى .
۴. لکاندن وريک و پيک کرنا پيقانپت چارچوقى ژدهرقه .
۵. لکاندن وريک و پيک کرنا گوشيت ژناقدايپت پال پشتى .
۶. باقرکرنا ليقيم (کنار، رهخ) چارچوقه ل زقراتيا و پيساتى لکاندنى .

کهل و په لپن بکارهاتى :-

۱. راستى پيلای .
۲. فيرنيا کومهكى .
۳. کهل و په لپت لکاندنى .
۴. گوشا لثوک .
۵. مشارى دهستى .
۶. کارتیکى روتخت يانژى سى گوشه .

راهینانا ژماره (۷)



□□	St 37	۳×۱۲۵×۳۰ T ملم	۸	بنکی کورسیکی	۶
رووی پارچا کاری	ماددی کاری	پیشانی پش کارکرنی	ژمارا بهشی	ناق راهینانی	ژ
ژمارا تابلوی ۷	پۆل و بهش سییی میکانیک	ناق کاری : کورسیکا زفروک			پیشه ری وینهی ۱:۱

راهینانا ژماره (۸)

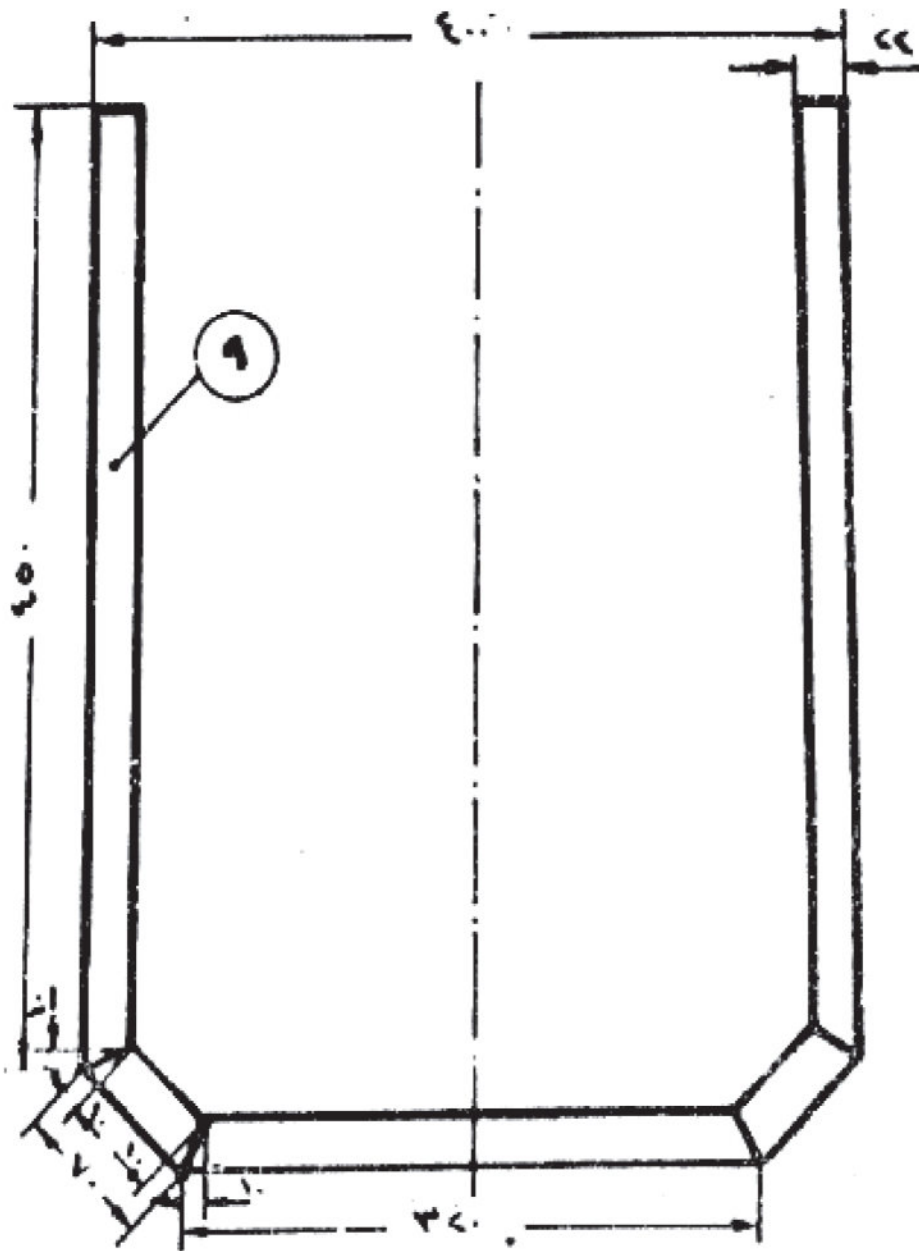
پینکافین کار کرنی :-

۱. برین و کارتیکرنا گوشیت قولاجان ل دویف دیراتیپت داخزکری.
۲. خوارکرنا قولاجکین چارچوفه‌ی بکائینانا گوشا.
۳. لکاندنا قولاجکیت چارچوفه‌ی ریك و پیکرنا گوشین وان.
۴. باقرکرنا لیقیت چارچوفه‌ی ژ هیرکیت ئاسنی.

کهل و په‌لین بکارهاتی :-

۱. مشاری دهستی .
۲. راستی شریتی .
۳. فیرنیا کومه‌کی .
۴. گوشا لقوق .
۵. کارتیکر رووتهخت و سی گوشه .
۶. ته‌خما لکاندن و کهل و په‌لین ته‌ندروستی یین پیشه‌یی .

راهینانا ژماره (۸)



□□	St 37	۳×۱۲۵×۳۰ T ملم	۹	پشتا کورسیک	۶
رووی پارچا کاری	ماددی کاری	پیشانیٹ پیش کارکرنی	ژمارا بهشی	ناقہ راهینانی	ژ
ژمارا تابلوی ۸	پؤل و بهش سیئی میکانیک	ناقہ کاری : کورسیکا زفروک			پیشهری وینہی ۱:۱

راهینانا ژماره (۹)

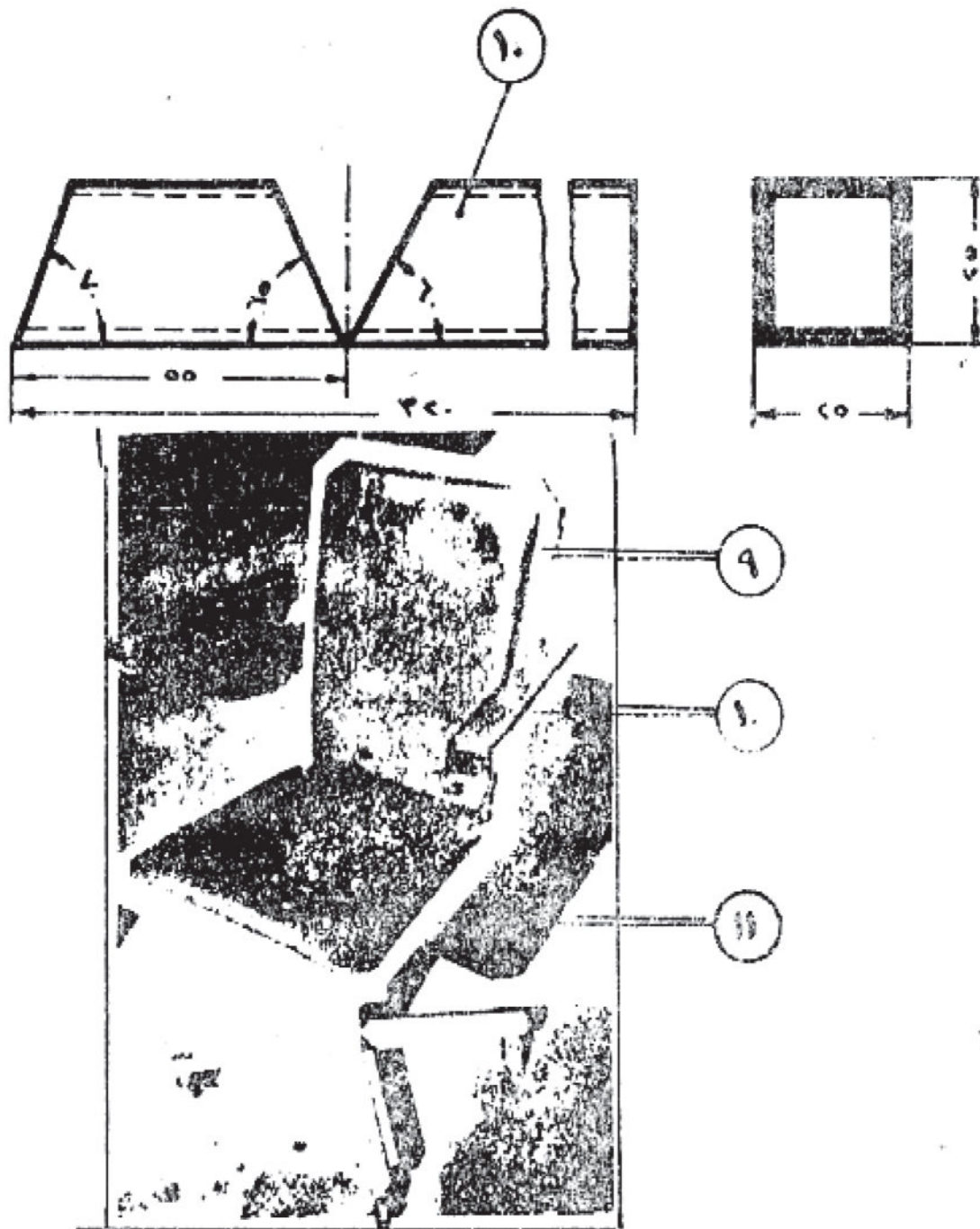
پینگاقین کار کرنی :-

۱. برین و کارتیک کرنا گوشیت قولاجکا لدویف و ینہی .
۲. خوار کرنا دستکی بکارئینانا گوشا لفوک .
۳. لکاندنا گوشا دستکی وهکو شیوی داخواز کری .
۴. لکاندنا دستکی لگهل پشتا کورسیکی .

کهل و په لئین بکارهاتی :-

۱. راستی شریتی .
۲. فیرنیا کومه کی .
۳. گوشا لفوک .
۴. مشاری دستکی .
۵. کارتیک روتخت .
۶. ته خما لکاندن و کهل و په لئین تهندرستی پیشهیی .

راهینانا ژماره (۹)



□□	St 37	۳×۱۲۵×۳۰ T ملم	۱۰	ستین	۶
رووی پارچا کاری	ماددی کاری	پیشانیٹ پیش کارکرنی	ژمارا بهشی	ناقئ راهینانی	ژ
ژمارا تابلوی ۱۰	پؤل و بهش سیئی میکانیک	ناقئ کاری : کورسیکا زفروک			پیشهری وینهی ۱:۱

راهینانا ژماره (۱۰)

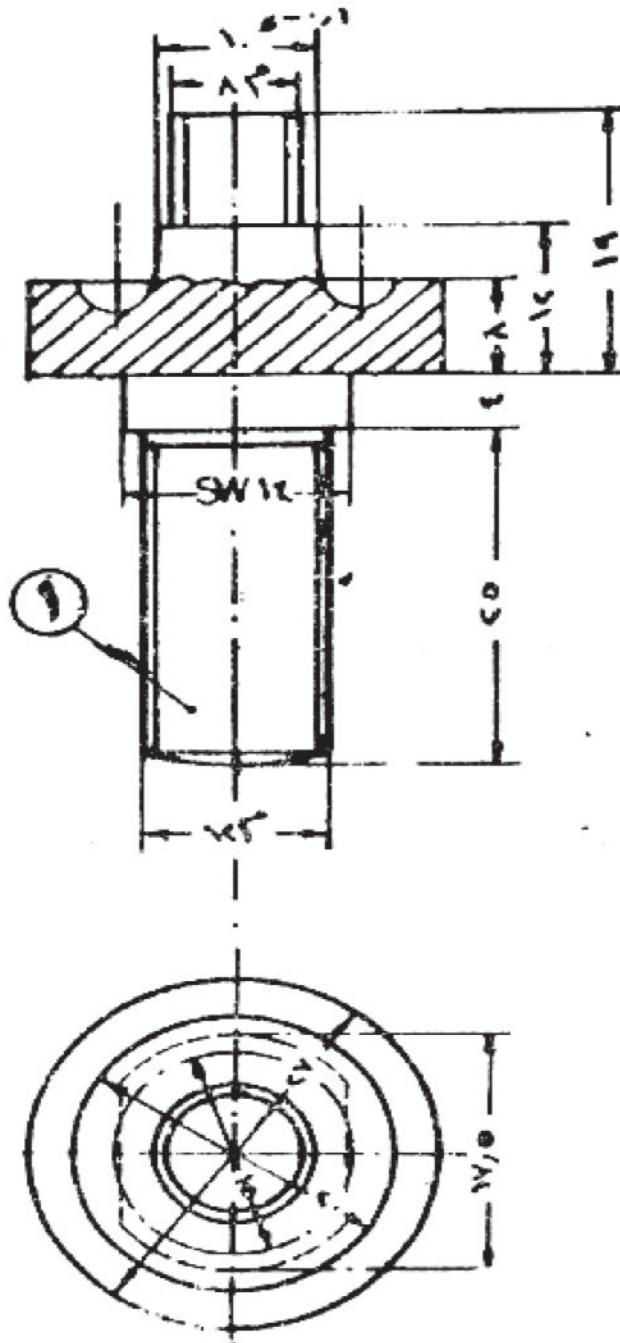
پینگاقین کارکرنی :-

۱. تورنه کرنا پارچا کاری ب تیری (۲۷) ملم و بدریژیا (۵۰) ملم
۲. راستکرنا رویان و ریك کرنا دریژیا گشتی
۳. تورنه کرنا تیری (۱۶،۲) ملم بدریژیا (۲۹) ملم بو فه کرنا سپانی (۱۴) ملم
۴. تورنه کرنا تیری (۱۲) ملم و دریژیا (۲۵) ملم
۵. برینا ددانی مهتری (12M)
۶. وەرگیرانا پارچا کاری بو تورنه کرنا تیری (۱۰) ملم و دریژیا (۱۱) ملم
۷. تورنه کرنا تیری (۸) ملم بدریژیا (۷) ملم
۸. برینا ددانی مهتری (8M)
۹. تورنه کرنا جوکیت خروکیت زفروک (بول بهرین) بیپنوسی جوکی یی قوچه کی ب نیف تیره ی (۲،۵) ملم یان لدویف خروکیت بهر دهست
۱۰. دهر کرنا پارچا شهش لال سهر نامیری دهر دانی (تفرین) بیپشاننا سمه کی (۱۴) ملم بوسپانی (۱۴ SW) و ب دریژیا (۴) ملم و بکه ته ری سمه کی .

کهل و به لین بکارهاتی :-

۱. راستی پیلا ی.
۲. فیرنیا کومه کی .
۳. پینوسی (قه له م) تورنی .
۴. سهره کی چه فی .
۵. تو پاسمه کی و کلیلاوی .
۶. پینوسی تورنه کرنا چالی .
۷. قهره ی ددان (دایس) (8M. 12M) .
۸. ته خما تورنی .
۹. که ته ری سمه کی بتیری (۸ملم) .
۱۰. ته خما نامیری دهر دانی (تفرین) و کهل و په لین ته ندروستی پیشه یی .

راهینانا ژماره (۱۰)



□□	St 70	۵۰×۳۰ Ø ملم	۱	هه لگري تاييري	۶
رووي پارچا کاري	ماددي کاري	پيشانيت پيش کارکرنی	ژمارا بهشي	ناقى راهينانى	ژ
ژمارا تابلوی ۱۰	پۆل و بهش سيئي ميکانیک	ناقى کاري : تاييري کورسيکا زفروک			پيشهري وينه ۱:۱

راهینانا ژماره (۱۱)

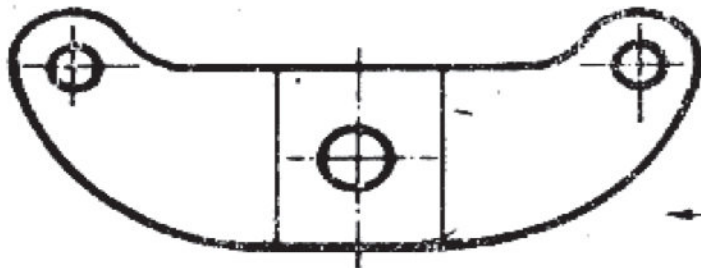
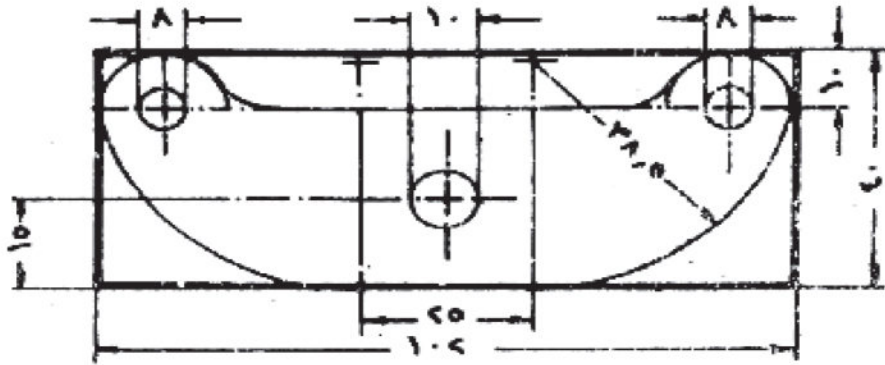
پینگاقین کار کرنی :-

۱. کارتیکرنا پارچا کاری لدویف پیفانیت (۱۰۲×۴۰ ملم).
۲. هیل کاریکرننا پارچا کاری لدویف شیوء داخزگری .
۳. برینا پارچا کاری لدویف شیوءی وبهیته کارتیک کرن .
۴. کونکرنا کونیت (۸ ملم ، ۱۰ ملم) .
۵. خوارکرنا پارچا کاری لدویف شیوء داخزگری بکارئینانا پارچه کا ئاسنی لاکیشه ته ریب پیفانیت وان (۱۰۰×۴۰×۲۵) ملم .

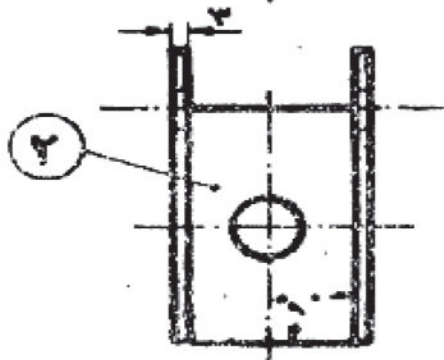
کهل و په لین بکارهاتی :-

۱. راستی پیلایی .
۲. قیرنیا کومه کی .
۳. تیژه کی هیل کاری .
۴. پرگالی هیل کاری .
۵. کارتیک رووتهخت و بازنهیی .
۶. ماهولک .
۷. سمه کی ۸ ملم و ۱۰ ملم .
۸. پارچا ئاسنی لاکیشه ته ریب پیفانیت (۱۰۰×۴۰×۲۵) ملم بو ئه نجامدانا کریارا خوار کرنی ل سهر ئامیره ی .

راهینانا ژماره (۱۱)



← بهری خوارکرنی



← پستی خوارکرنی

□□	St 37	۱۰۷×۴۵×۳ ∅ ملم	۲	قه قیسی هه لگری تاییری	۶
رووی پارچا کاری	ماددی کاری	پیشانییت پیش کارکرنی	ژمارا بهشی	ناقئ راهینانی	ژ
ژمارا تابلوی ۱۱	پۆل و بهش سییی میکانیک	ناقئ کاری : تاییرا کورسیکا زفروک			پیشهری وینهی ۱:۱

راهينانا ژماره (١٢)

پينگاقين کارکرنى :-

به شى ژماره : ٣

١. تورنه کرنا تيرى (٣٥ ملم) و بدریژيا (٢٠ ملم).
٢. تورنه کرنا تيرى (٣١ ملم) و بدریژيا (١٤ ملم).
٣. کونکرنا پارچا کارى ب سمه کى (٦,٥ ملم).

به شى ژماره : ٤

١. تورنه کرنا تيرى (٨ ملم) و بدریژيا (٢٤ ملم).
٢. تورنه کرنا تيرى (٦,٥ ملم) و بدریژيا (٢٤ ملم).
٣. تورنه کرنا تيرى (٥ ملم) و بدریژيا (٢ ملم).
٤. چيکرنا کونا (٢ ملم).

به شى ژماره : ٥

١. تورنه کرنا تيرى (١٠ ملم) و بدریژيا (٤ ملم).
٢. راستکرنا روييا و ريک کرنا دريژيا (٤ ملم).
٣. کونکرنا بسمه کى (٥ ملم).

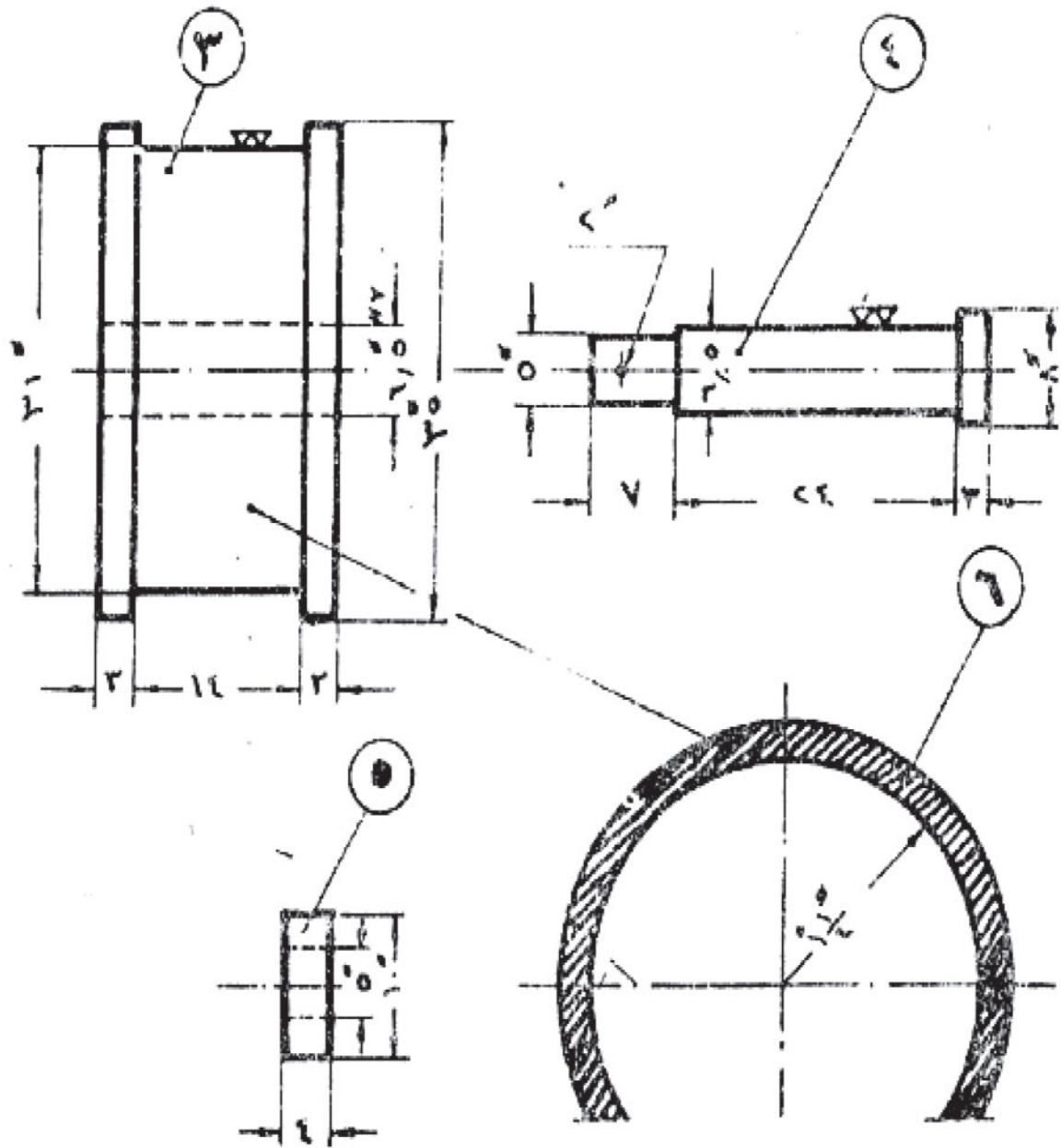
به شى ژماره : ٦

١. ليکيشانا لولە کى (سوندهى) بوستينى پاشى دى گريدهين ب چا قکى تورنى.
٢. برينا (سوندهى) لدويق دريژيى بکيره کا خوش.

که ل و په لىن بکارهاتى :-

١. راستى پيلاى.
٢. فيرنيا کومه کى.
٣. پينوسى تورنى.
٤. سمه ک بپيشانيت (٢ ملم, ٥ ملم, ٦ ملم).
٥. کيرکا خوش (چه قوکا تيژ).
٦. ته خما تورنى و ته خما تهنروستى پيشه يى.

راهینانا ژماره (۱۲)



	لاستیک	Ø ۱۴×۱.۲۵ ملم	۶	لوولهك	
=	St 37	Ø ۵×۱۲ ملم	۵	بازنه	
=	St 70	Ø ۴۰×۱۰ ملم	۴	پیم	
□ □	St 37	Ø ۲۵×۳۸ ملم	۳	تاییره	

ژ	ناقئ راهینانئ	ژمارا بهشی	پیشانیئت پیش کارکرنئ	ماددئ کاری	روویئ پارچا کاری
پیشهرئ وینهی ۱:۱	ناقئ کاری : تاییره کورسیکا زفروک			پؤل و بهش سیئئ میکانیک	ژمارا تابلوی ۱۰

راهينانا ژماره (۱۳)

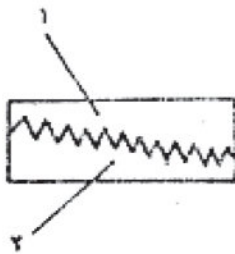
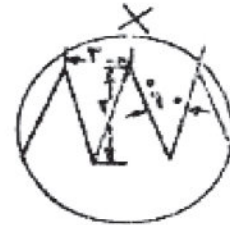
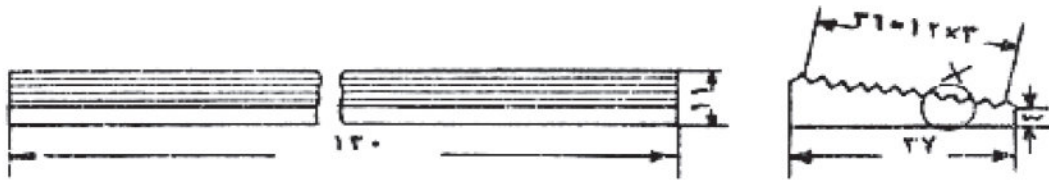
پينگافين کارکرنى :-

۱. تراشينا پارچا کارى ل سهر شيوى لاکيشا ته ريب (۱۳۰×۱۲×۲۷) ملم.
۲. جيگير کرنا پارچى دگهل پارچا جيگير هاريکاره بو لکاندنا چوار خالا لسهر ره خاندا يا بسانا هيبيت بو گرتنى لسهر ناميرى دهر داني (تفريز).
۳. خوار کرنا گيرى بگوشا (۱۱°) دهر دان کرن بکير کارووته خت لدويف پيقانيت ديار کرى لسهر ويتهى .
۴. دهر دان کرنا چالا بکيرکا دهر داني (۶۰°) و ههنگا و (۳ ملم) و بکويراتيا (۲ ملم).
۵. فه کرنا پارچا هاريکار و کارتیک کرنا رهخ و خاليت لکاندنى .
۶. کومکرنا ههر دوو پارچيت بهر هه م ئيناي ئودى ره نين پيکفه.

کهل و په لپن بکارهاتى :-

۱. راستى پيلاي.
۲. فيرنيا کومه کى .
۳. کيرکا رووته خت.
۴. کيرکا دهر داني گوشا (۶۰°).
۵. ته خما ناميرى دهر داني و لکاندنى و کهل و په لپن ته ندروستى پيشه يى .
۶. کارتیکى هيرى سيگوشه .

راهینانا ژماره (۱۳)



□□	St 37	ملم $\varnothing 130 \times 28 \times 12$	۱	لاینه‌ی په‌لدار	۱۳
روویئ پارچا کاری	ماددی کاری	پیشانیئت پیش کارکرنئ	ژمارا به‌شی	ناقئ راهینانئ	ژ
ژمارا تابلوی ۱۳	پؤل و به‌ش سیئئ میکانیک	ناقئ کاری : لاینه‌ی په‌لدار			پیشه‌ری وینه‌ی ۱:۱

راهینانا ژماره (۱۴)

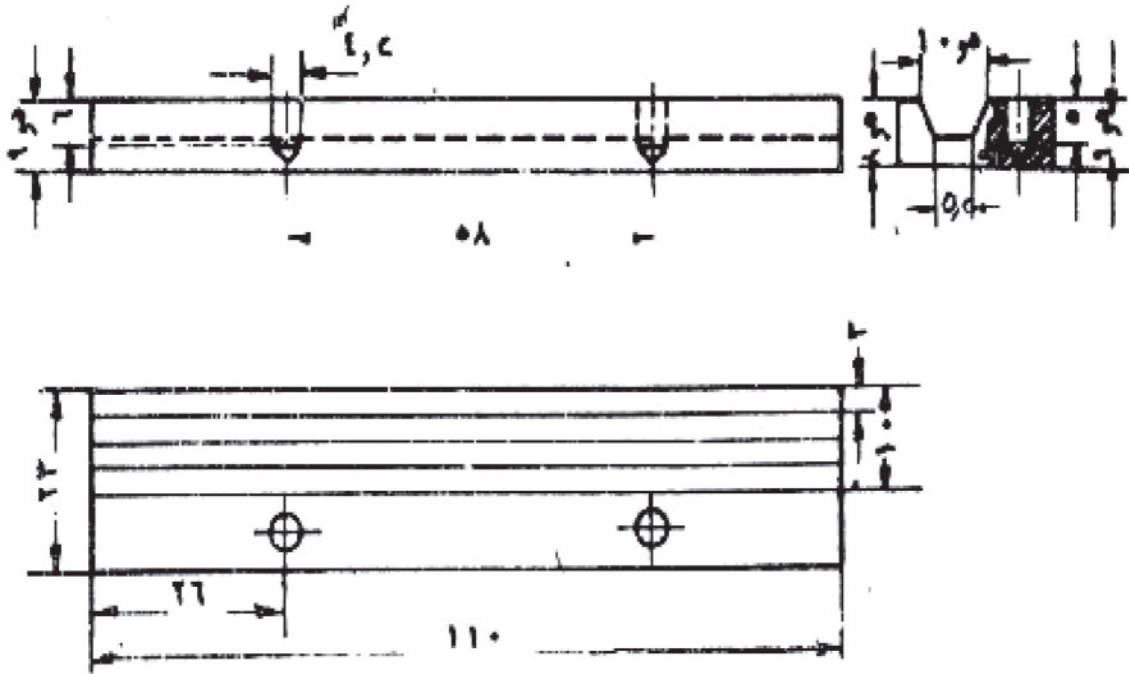
پینگافین کارکرنی :-

۱. تراشینا پارچی لدویف دویراتیا (۱۱۰×۹,۵×۲۳) ملم.
۲. دهردانکرنا چالی ب (۱۰,۵) ملم بکیرکا دهردانی گوشه (۶۰°) .
۳. دهردانکرنا بلندی (۸,۵) ملم بدریژیا پارچی ههمیی .
۴. کونکرنا بسمه کی تیره (۴,۲) ملم و ب کیراتیا (۸ ملم).
۵. پافشکرنا ههمی لیفتیت پارچی .
۶. رهشکرنا پارچی بگهرم کرنی و سارکرنی بروینی نامیراندا.

کهل و په لپن بکارهاتی :-

۱. راستی پیلا .
۲. فیرنیا کومه کی .
۳. پینوسی (قهلم) تراشین .
۴. کیرکا دهردانی گوشا (۶۰°) .
۵. سمه کی بتیره (۴,۲) ملم لگهل تو پاسمه کی و کلیلی .
۶. کارتیک هیر (هویر) .
۷. ته خما تراشین و ته خما نامیر دهردانی و کهل و په لپن تهنروستی پیشهیی .

راهینانا ژماره (۱۴)



□□	St 37	ملم $\varnothing 112 \times 25 \times 10$	۱	گرتەکی پینوسی ژ ناقدا	۱۴
رووی پارچا کاری	ماددی کاری	پیشانییت پیش کارکرنی	ژمارا بهشی	ناقی راهینانی	ژ
ژمارا تابلوی ۱۴	پۆل و بهش سییی میکانیک	ناقی کاری: گرتەکی پینوسی ژ ناقدا			پیشهری وینهی ۱:۱

راهینانا ژماره (۱۵)

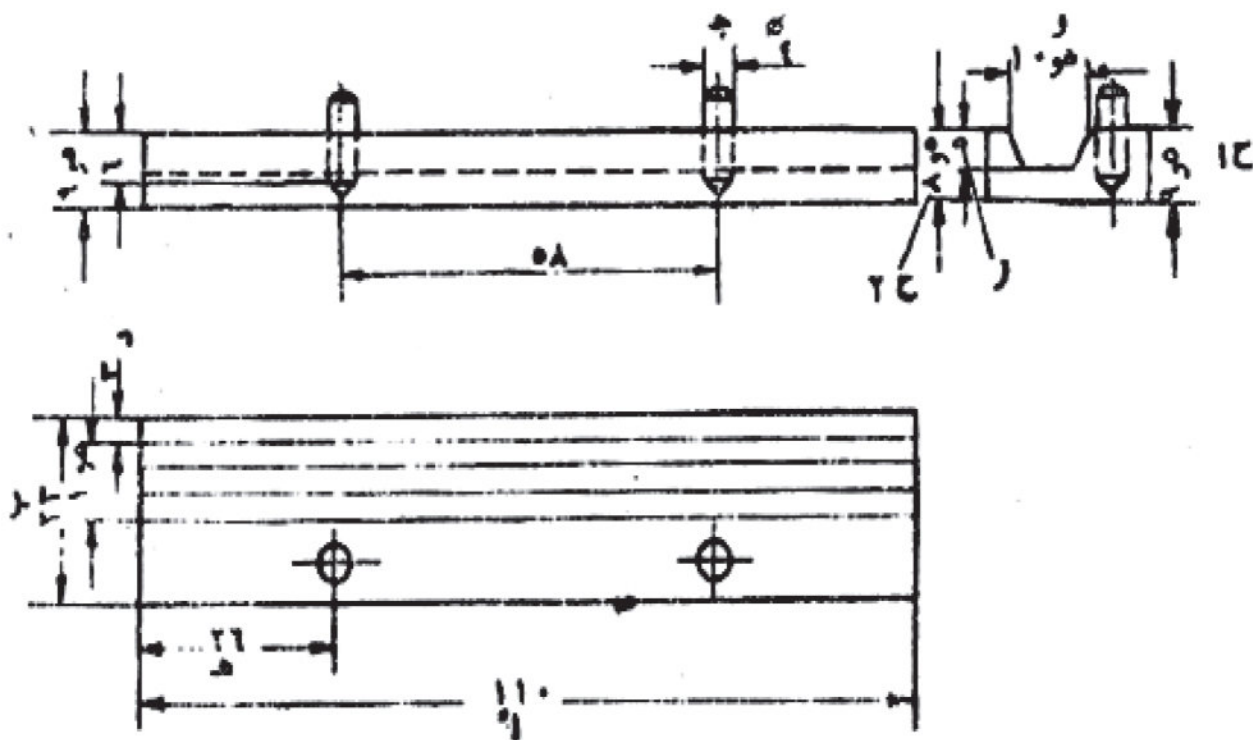
پینکافین کار کرنی :-

۱. تراشینا پارچی لدویف دیراتیا (۱۱۰×۹,۵×۳۲) ملم .
۲. دهر دانکرنا چالی (۱۰,۵) بکیرکا دهر دانی یا گوشه (۶۰°).
۳. دهر دانکرنا بلندی (۸,۵) ملم بدریژیا پارچی .
۴. کونکرنا بسمه کی تیری (۴,۵) ملم و ب کیراتیا (۸ ملم) .
۵. تورنه کرنا پیمی بتیری (۴,۰۵) ملم و بدریژیا (۱۶ ملم) .
۶. پهیتکرنا پیمان دناف کونا داوریك کرنا بلندی وان .
۷. پاقر کرنا هه می لیقیت پارچی .
۸. رهشکرنا پارچی بگهرم کرنی و سار کرنی دناف روینی نامیراندا .

کهل و په لین بکارهاتی :-

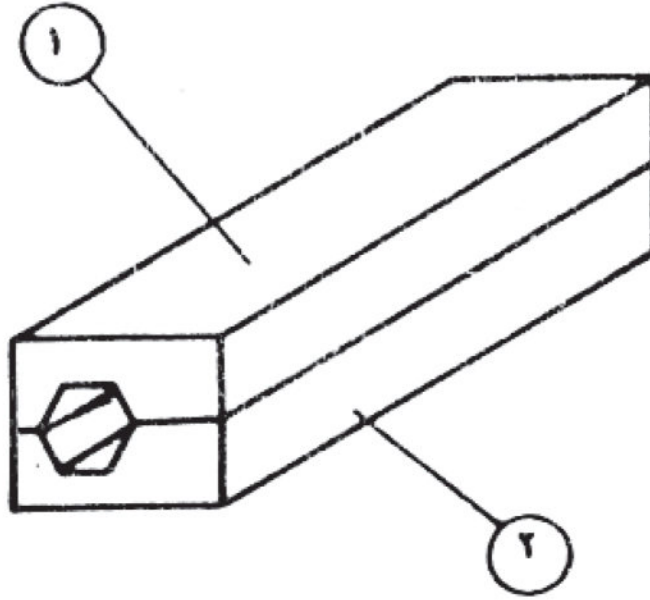
۱. راستی پیلای .
۲. فیرنیا کومه کی .
۳. پینوسی تراشین .
۴. کیرکا دهر دانی یا گوشا (۶۰°) .
۵. سمه کی (۴,۲) ملم .
۶. تو پاسمه کی و کلیلاوی .
۷. کارتیکین هیر (هویر) .
۸. پینوسی تورنی .
۹. مایکرو مہتر (۰-۲۵ ملم) .
۱۰. ته خما تراشین و تورنی و کهل و په لین تهندروستی پیشه یی .

راهینانا ژماره (۱۵)



□□	St 37	۱۱۲×۲۵×۱۰ ملم Ø	۲	گرتەکی پینوسی ژ ناقدا	۱۵
رووی پارچا کاری	ماددی کاری	پیشانییت پیش کارکرنی	ژمارا بهشی	ناقعی راهینانی	ژ
ژمارا تابلوی ۱۵	پۆل و بهش سییی میکانیک	ناقعی کاری: گرتەکی پینوسی ژ ناقدا			پیشهری وینهی ۱:۱

کۆمکرنا راهینانین ژماره (۱۴, ۱۵)

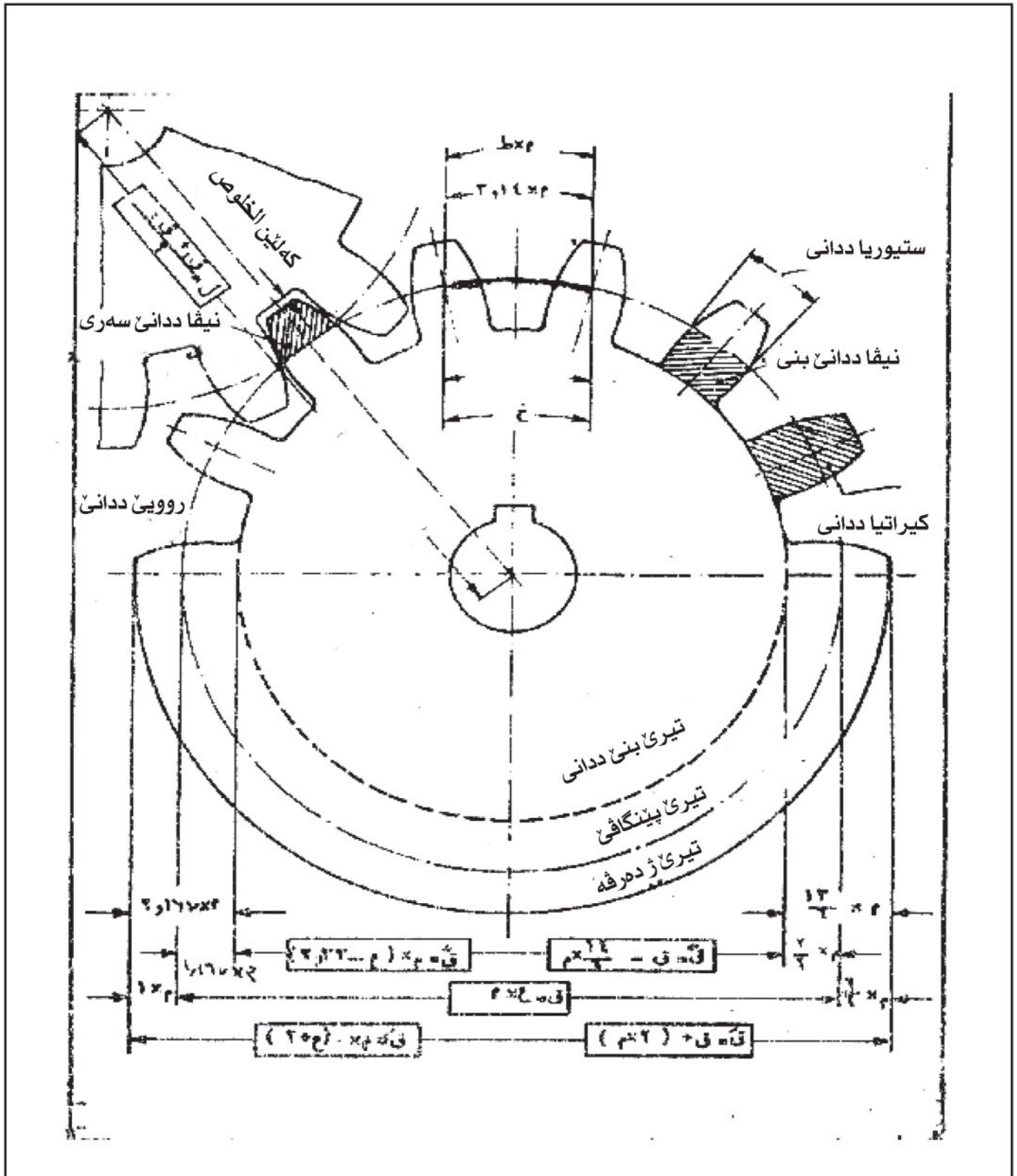


تییینی : ت= تیرئ ستیونا گرتەکی پینوسی.

ت	ف	ا	ب	ج	د	ه	و	ز	ح	ح
۱	۱۰	۱۱۰	۲۳	۴	۳	۲۶	۱۰,۵	۵	۹,۵	۸,۵
۲	۱۳	۱۵۰	۲۶,۵	۵	۳,۵	۳۰	۱۳,۵	۶,۵	۱۳	۱۲
۳	۲۰	۱۷۸	۳۴	۵	۴	۳۵	۲۱	۱۰	۱۹,۵	۱۸
۴	۲۸	۲۱۰	۴۸	۵	۵	۴,۵	۲۹,۵	۱۴	۲۳	۲۲

خشتی جورا و جوربی گرتەکی پینوسی ژناقدا .

□□	St 37	۱۱۲×۲۵×۱۰ مەلم	۲	گرتەکی پینوسی	۱۵
رووی پارچا کاری	ماددی کاری	پیشانی پش کارکرنی	ژمارا بەشی	ناقئ راهینانی	ژ
ژمارا تابلوی ۱۵	پۆل و بەش سییی میکانیک	ناقئ کاری : گرتەکی پینوسی ژناقدا .			پیشەری وینە ۱:۱



				پیشانا دشلییان	۱۷
روویی پارچا کاری	ماددی کاری	پیشانیت پیش کار کرنی	ژمارا بهشی	ناقہی راهینانی	ژ
ژمارا تابلوئی ۱۷	پؤل و بهش سییی میکانیک		وینه کرنا دشی	ناقہی کاری :	پیشه ری وینہی ۱:۱

راهينانا ژماره (۱۶)

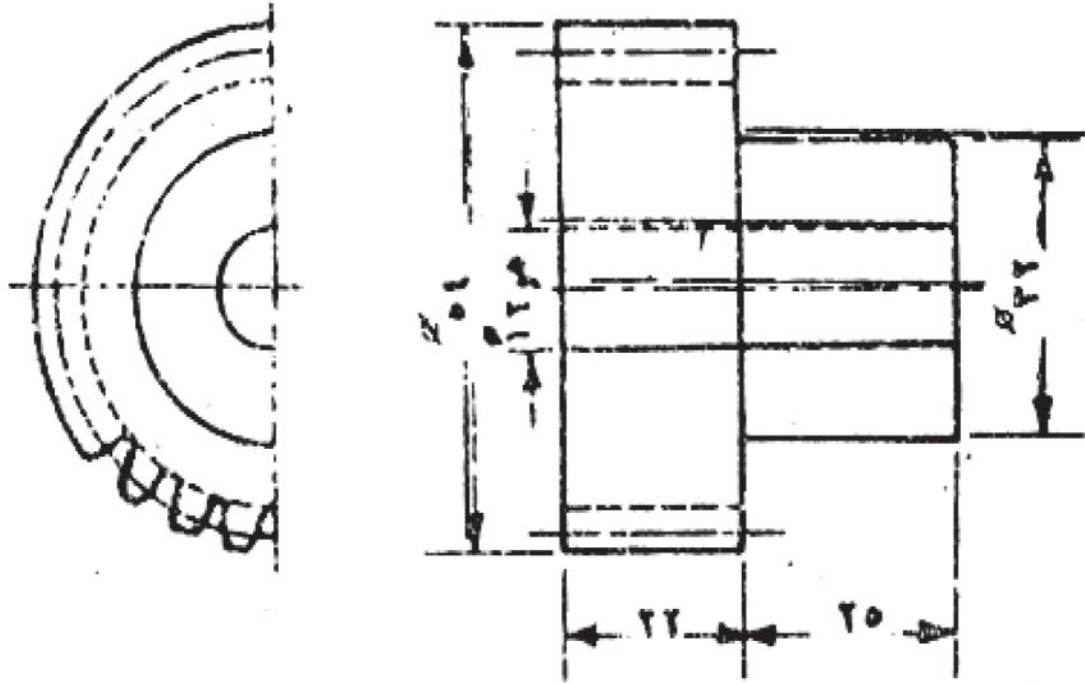
پينگافين کارکرنى :-

- ۱- تورنه کرنا تيرى (۵۶ ملم × دريژى ۵۰ ملم).
- ۲- تورنه کرنا تيرى (۳۲ ملم) لگهل هيلانا (۲ ملم) بو تورنه کرنا ديماهيى .
- ۳- راستکرنا روييا و ريک و پيک کرنا دريژيا گشتى .
- ۴- کونکرنا پارچى بسمه کى تيره (۱۲,۵ ملم).
- ۵- گريډانا پارچا کارى ل سهر مهندهلى (شاقه) و تورنه کرنا تيرى (۵۴ ملم) و بدريژيا (۲۲ ملم).
- ۶- تورنه کرنا تيرى (۳۲ ملم) و بدريژيا (۲۵ ملم).
- ۷- دهرکرنا پارچى ب (۲۵ ددانا) بکيرکا دهردانى مؤدول (۲) ژماره (۴) ب کويراتيا (۴,۴ ملم).

کهل و په لپن بکارهاتى :-

۱. راستى پيلاى .
۲. پينوسى تورنى .
۳. فيرنيا کومه کى و فيرنيا کيراتى .
۴. سمه کى تيره (۱۲,۵ ملم) دگهل توپى وکليلى .
۵. مهندهل (شاقه) .
۶. کيرکا چيکرنا ددانيت دشلييا مؤدول (۲ ملم) و ژماره (۴) .
۷. ته خما تورنى و دهردانى و کهل و په لپن تهنروستى پيشه يى .

راهینانا ژماره (۱۶)



هژمارا ددانا = ۲۵ ددان

مودول = ۲ ملم

هژمارا کیرکی = ۴

کیراتیا ددانی = ۴.۴ ملم

گوشا ددانی = ۲۰°

□□	St 37	۵۰×۵۶ Ø ملم	۱	دشلیی راست	۱۸
رووی پارچا کاری	ماددی کاری	پیشانییت پیش کارکرنی	ژمارا بهشی	ناقئ راهینانی	ژ
ژمارا تابلوی ۱۸	پؤل و بهش سییی میکانیک	ناقئ کاری : دشلیی راست			پیشهری وینهی ۱:۱

راهينانا ژماره (۱۷)

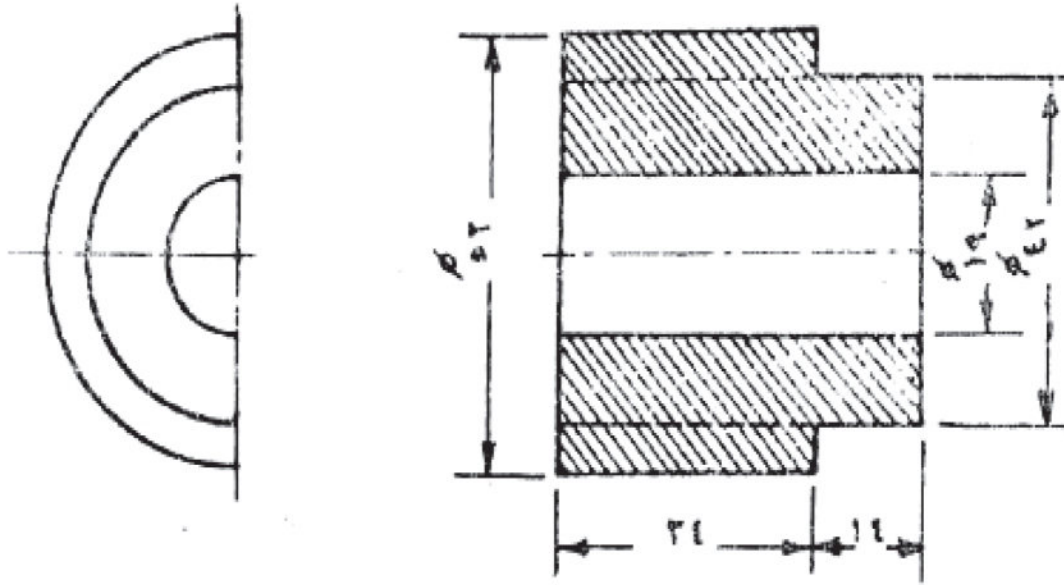
پينگافين کارکرنى :-

۱. تورنه کرنا تيرى (۵۲ملم) و لگه ل هيلانا (۲ملم) بو تورنه کرنا ديماهيى.
۲. تورنه کرنا تيرى (۴۲ملم) و لگه ل هيلانا (۲ملم) بو تورنه کرنا ديماهيى.
۳. راستکرنا روبيا و ريک و پيک کرنا دريژيا گشتى .
۴. کونکرنا پارچا کارى بسمه کى (۱۹ملم) .
۵. گریدانا پارچا کارى ل سهرمه نده لى (شاقه) و تورنه کرنا تيرى (۵۲ملم) و دريژيا (۳۴ملم) و تيرى (۴۲ملم) و بدريژيا (۱۴ملم).
۶. برينا ددانيت بادايى وهک خوار لسهر تورنى و مودول (۲ملم) و کيراتى (۴,۴ملم) پيدقييه گوشاسهرى پينوسى (۴۰ پله بيت) پانياسهرى پينوسى (۱,۶ملم) .

کهل و په لىن بکارهاتى :-

۱. راستى پيلاى.
۲. قيړنيا کومه کى .
۳. قيړنيا کيراتى يا هير .
۴. پينوسى تورنى .
۵. سمه کى (۱۹,۱۲,۵) ملم لگه ل توپه و کليلا .
۶. پينوسى ددانا وهک خار (۴۰) .
۷. ته خما تورنى و کهل به لىن ته ندروستى پيشه يى .

راهینانا ژماره (۱۷)



مودول = ۲ ملم
 پینگاف = ۶,۲۷ ملم
 ژمارا دهستیکی = ۱
 گوشه = ۲۰°

□□	St 37	۵۰×۵۴ Ø ملم	۲	نهمه کی دیماهی	۱۹
رووی پارچا کاری	ماددی کاری	پیشانییت پیش کار کرنی	ژمارا بهشی	ناقی راهینانی	ژ
ژمارا تابلوی ۱۹	پول و بهش سییی میکانیک	ناقی کاری : نهمه کی دیماهی			پیشه ری وینهی ۱:۱

راهینانا ژماره (۱۸)

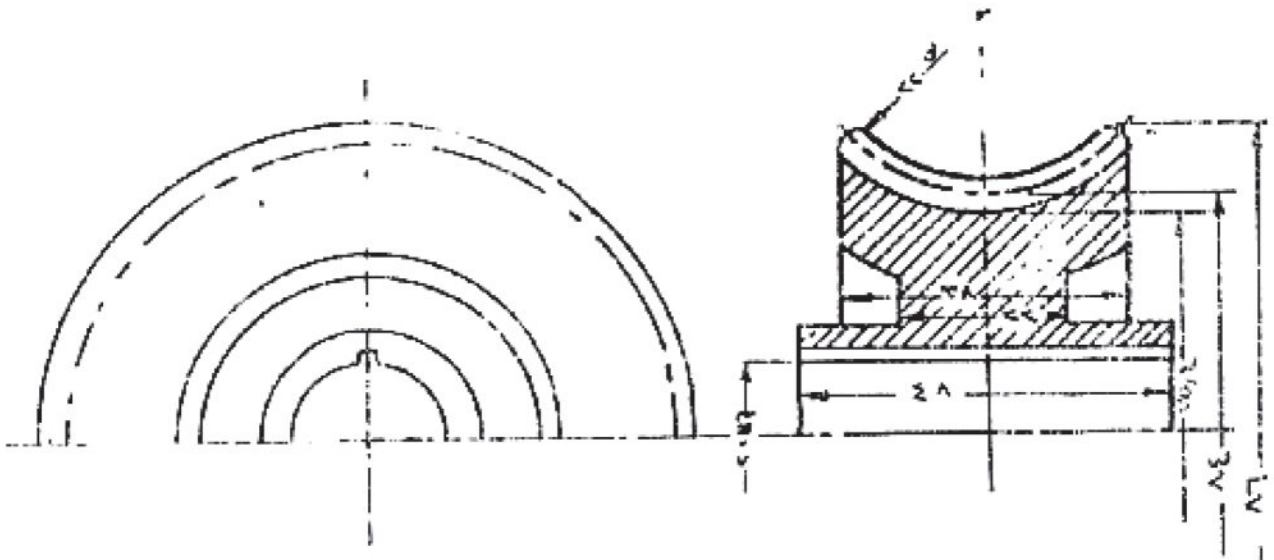
پینگاقین کارکرنی :-

۱. تورنه کرنا دشلی لدویف پیقانیت دییارکری لسروینهی دگهل هیلانا (۲ ملم) ل تیری دهرقه بو تورنه کرنا دیماهی.
۲. گریدانا دشلی لسهرمه ندلی (شاقه) و تورنه کرنا تیری (۸۶ ملم) و تورنه کرنا ژناقدا بنیف تیره ی ببهای (۲۲ ملم).
۳. گریدانا کیړکاده ردانی یادشلییا مودول (۲ ملم) و ژماره (۶) بستیناکیړکا فهل گهل چه قی کاری.
۴. خوارکرنا میزا دهردانی ببهای (۲،۵).
۵. دهستپیکرنا دهردانی به لی خوارن دی بلقاندنا میزیبیت لبنی بوسه ری.
۶. پاقرکرنا ددانیت دشلی لول پیچ مودول (۲) ملم و گریدان لسهرستینا کیړکا و دانانا پارچا کاری بشیوه کی ژازاد د ناقبه را دوو چه قا داکیرک دی زقریت لسهرکاری ئودی ددانا پاقرکه ت.

کهل و په لین بکارهاتی :-

۱. راستی پیلا ی.
۲. قیرنیا کومه کی.
۳. قیرنیا کیراتی.
۴. پینوسی تورنی (قلم الخراطة).
۵. سمه کی تیره (۵، ۱۵، ۱۹،۵) ملم.
۶. فره هکهر (رایمر).
۷. کیسه ری پیقانیت کفانا نیف تیره (۲۲ ملم).
۸. کیړکا دهردانی مودول (۲ ملم) ژماره (۶).
۹. کیړکا لول پیچ مودول (۲).
۱۰. مهنده ل (شاقه).
۱۱. ته خما تورنی و ته خما نامیری دهردانی و کهل و په لین ته ندروستی پیشه یی.

راهینانا ژماره (۱۸)



نیفا وینی یه کسان
 ژمارا ددانا = ۴ ددان
 مودول = ۲ ملم
 گوشا ددانی = ۵۲۰
 گوشا خواریا ددانی = ۵۲۳۰
 ژمارا کیرکی = ۶
 کیراتیا ددانی = ۴.۴ ملم

□□	سفری زهر	۵۰×۶۰ ∅ ملم	۱	دشلیبی سمهکی	۲۰
رووی پوارچا کاری	ماددی کاری	پیشانییت پیش کارکرنی	ژمارا بهشی	ناقئ راهینانی	ژ
ژمارا تابلوی ۲۰	پؤل و بهش سییی میکانیک	ناقئ کاری : دشلیبی سمهکی			پیشهری وینهی ۱:۱

راهینانا ژماره (۱۹)

پینگاقین کارکرنی :-

۱. تورنه کرنا پارچی لدویف پیقانییت دیار لسه روینهی و بهیلا (۱ ملم) ل تیری دهرقه تورنه کرنا دویماهی .
۲. گریدانا پارچا کاری لسه مه ندهلی و تورنه کرنا تیری (۹۵ ملم) .
۳. گریدانا کیرکا چالا یا کوستیراتیا وی (۴ ملم) وریک کرنا چهقی کاری .
۴. دهرهینانا چه نداییا زفراندنا دهستکی نامیری دابه شکرنی لدویف بنه مایین یاسای . ژمارا زفراندنا دهستکی ته نشتی = ۴ × ژماریت پلیت گوشی .
۵. دهرنیخستنا چالی بکیراتیا (۶ ملم) نه فجا نوکه ژماریت زفراندنا دهستکی ته نشتی بو هه رگوشه بهکی ل

گوشیت دیارگری لسه روینهی :

ا- بو گوشا °۱۰ = $\frac{۳}{۲۷}$ زفراندن

ب- بو گوشا °۴۵ = ۵ زفروک

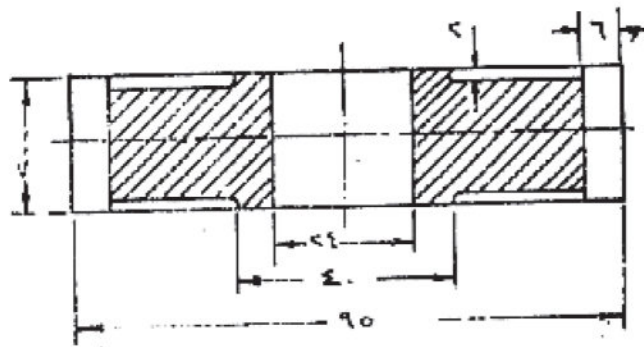
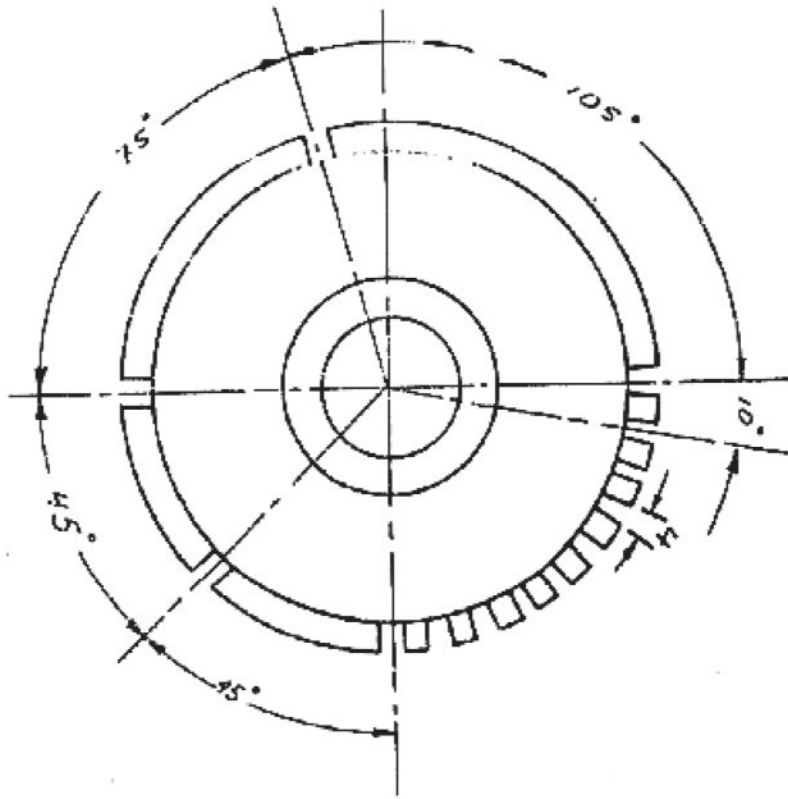
ج- بو گوشا °۷۵ = $\frac{۱}{۲۷}$ زفراندن

د- بو گوشا °۱۰۵ = $\frac{۱۸}{۲۷}$ زفراندن .

کهل و په لین بکارهاتی :-

۱. راستی پیلا .
۲. قیرنیا کومه کی .
۳. قیرنیا کیراتیا .
۴. پینوسی تورنی .
۵. سمه کی تیره (۲۴، ۲۰، ۱۵، ۵) ملم .
۶. کیرکا چالا ستیراتی (۴ ملم) .
۷. مه ندهل (شاقه) .
۸. ته خما تورنی و دهردانی و کهل و په لین ته ندروستی پیشهیی .

راهینانا ژماره (۱۹)



□□	St 37	وهكى پيشانا	۲	دابهش كهري گوشا	۲۱
رووي پارچا كاري	ماددي كاري	پيشانيت پيش كاركرني	ژمارا بهشي	ناقى راهينانى	ژ
ژمارا تابلوي ۲۱	پول و بهش سيبي ميكانيك	دابهش كهري گوشا		ناقى كاري :	پيشهري وينهي ۱:۱

راهینانا ژماره (۲۰)

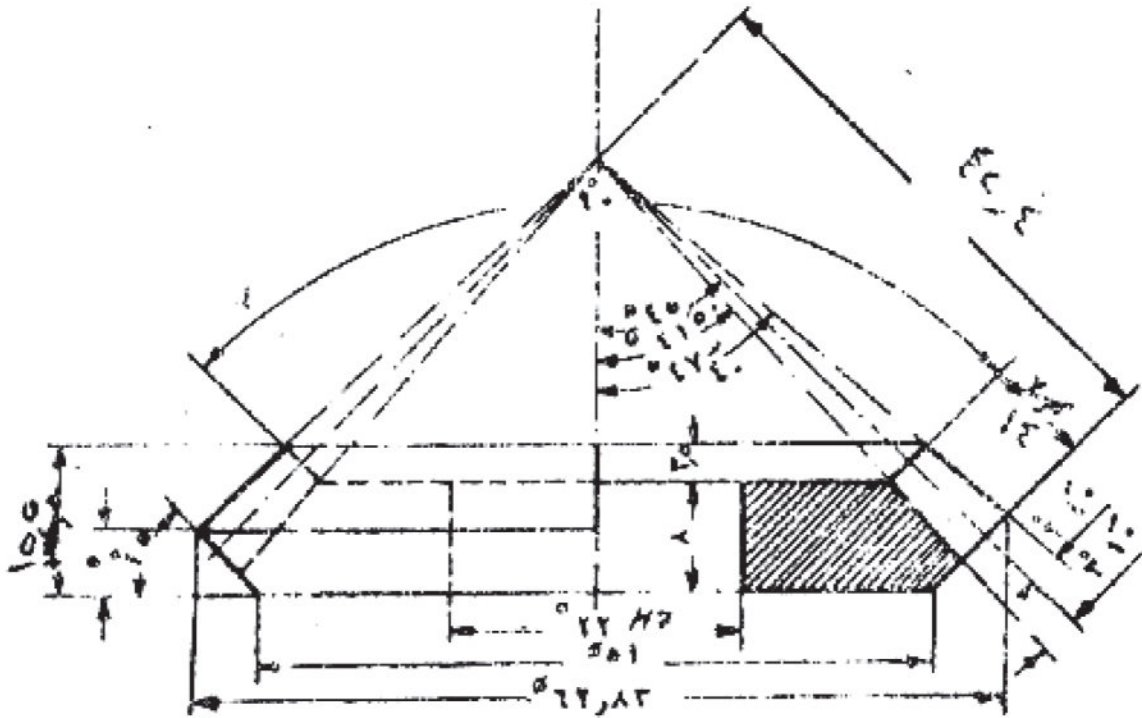
پینگاقین کار کرنی :-

۱. راستکرنا روییت پارچا کاری
۲. کونکرنا کاری بسمه کی (۲۱,۵ ملم) ودی کونی فرده کهین بفره ه کهری (H7) ۲۲ .
۳. تورنه کرنا فالاتیا (۳,۵ ملم) و بگوشا (۴۵ °) تیری فالاتییی دهرقه (۴۳ ملم) .
۴. ورگیرانا پارچا کاری پاشی راستکرنا رویی دووی و ریك کرنا ستیری ب (۱۵,۵) ملم .
۵. گریدانا پارچی لسهرمه ندهلی و تورنه کرنا تیری دهرقه ب (۶۲,۸۳) ملم .
۶. تورکرنا گوشال پاشیی ب (۴۵ °) ههتا کوتیری بچیک دبیته (۵۱) ملم .
۷. تورکرنا گوشا (۴۷ °) ههتا کو ئیک و دووبگرن دگهل گوشا لپشت لسهرتیری دهرقه .
۸. چیکرنا (۳۰ ددانا) ب خوار کرنا نامیری سه ری دابه شکری ب (۵۰-۴۱ °) بکارئینانا کیرکا دهردالی مودول (۲) .

کهل و په لپن بکارهاتی :-

۱. راستی پیلای .
۲. فیرنیا کومه کی .
۳. فیرنیا کیراتییی .
۴. پینوسی توری .
۵. سمه کا (۲۱,۵,۱۵,۵) ملم دگهل توبی و کلیلی .
۶. فرده کهری (H 7) ۲۲ .
۷. مهندهل .
۸. کیرکا دهردانی مودول (۲) .
۹. تهخما دهردانی و نامیری دهردانی و کهل و په لپن ته ندروستی پیشه یی .

راهینانا ژماره (۲۰)



مودول = ۲ ملم

ژمارا ددانا = ۳۰ ددان

گوشا قوچه کی پینگاف = ۴۵°

تیرئ بازنا پینگافی = ۶۰ ملم

تیرئ ژدرفه = ۶۲.۸۳ ملم

نیف گوشا ددانئ سهری = ۲۴۰°

نیف گوشا ددانئ بنی = ۳۱۰°

□□	St 37	۱۲×۶۴ ∅ ملم	۱	دشلیئ قوچه ک	۲۲
روویئ پارچا کاری	ماددی کاری	پیشانیئت پیش کارکرنئ	ژمارا بهشی	ناقئ راهینانئ	ژ
ژمارا تابلوی ۲۲	پؤل و بهش سیئئ میکانیک	ناقئ کاری : دشلیئ قوچه کی			پیشه رئ وینه ی ۱:۱

راهينانا ژماره (۲۱)

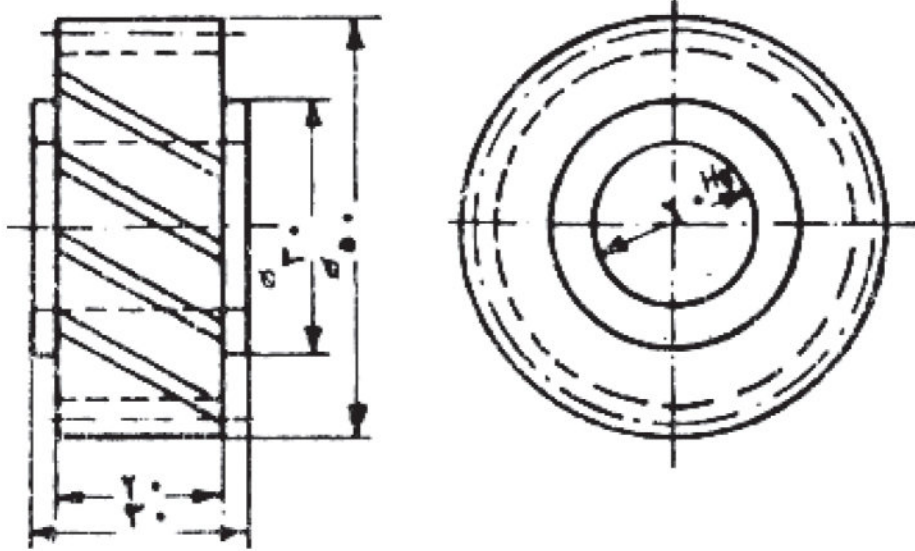
پينگاقين کارکرنى :-

۱. راستکرنا روپيت پارچا کارى ئەفجا کون کرن بسمه کى (۱۶,۵) ملم .
۲. فرههکرنا کونى بفرههکه رى (20 H7) (پريمه ر).
۳. تورنه کرنا تيرى (۳۰ ملم) و بدرىژيا (۵ ملم).
۴. وهرگيرانا پارچا کارى ئەفجا دى گریدهين ژلايى تيرى (۳۰ ملم) بشيوه کى راست پاشى تورنه کرنا تيرى (۳۰ ملم) و بدرىژيا (۵ ملم) لايى دى .
۵. گریدانا پارچا کارى لسهر مهنده لى و تورنه کرنا تيرى دهرقه (۵۰ ملم).
۶. دهرئىخستنا (۲۰) ددانيت بادايى لسهر ئاميرى دهردانا ئاسويى بکيرکا دهردانى مودول (۲) و ژماره (۵) بکيراتيا (۴,۴) ملم ئونجارکرنا ميژا دهردانى ب (۴۰-۲۹) .

کهل و په لىن بکارهاتى :-

۱. راستى پيلای .
۲. فيرنيا کومه کى .
۳. فيرنيا کيراتى .
۴. پينوسى تورنى .
۵. سمه کى (۱۹,۵,۱۵,۵) ملم .
۶. فرههکه ر (20 H7) .
۷. کيرکا چيکرنا ددانيت دشلييا مودول (۲) ژماره (۵) .
۸. مهنده ل (شاقه) .
۹. تهخما تورنى و ئاميرى دهردانى و کهل و په لىن تهندروستى پيشه يى .

راهینانا ژماره (۲۱)



کارکه ری خشاندنی = چنه

کیراتیا ددانی = ۴,۴ ملم

ژمارا کیرکی = ۵

هه می لین = ۱×۴۵°

ژمارا ددانا = ۲۰

مودول = ۳

گوشا په ستانی = ۲۰°

گوشا خار کرنا ددانی = ۲۹-۴۰°

□□	St 37	۲۸×۵۱ Ø ملم	۱	دشلیی بادایی	۲۳
رووی پارچا کاری	ماددی کاری	پیشانییت پیش کار کرنی	ژمارا به شی	ناقئ راهینانی	ژ
ژمارا تابلوی ۲۳	پؤل و بهش سییی میکانیک	دشلیی بادایی : ناقئ کاری			پیشه ری وینه ی ۱:۱

راهينانا ژماره (۲۲)

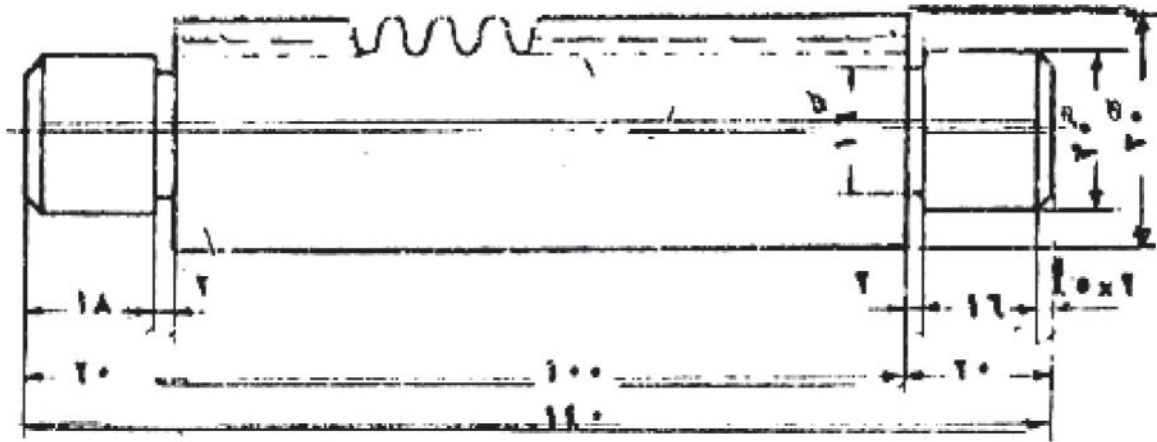
پينگاقين کارکرنى :-

۱. راستکرنا رويى ئيکى و فه کرنا چه قى .
۲. تورنه کرنا تيرى (۳۰ ملم) بدریژيا (۱۴۰ ملم) .
۳. وهرگيرانا پارچا کارى و راستکرنا رويى دووى لگه ل ريک کرنا دريژيى .
۴. تورنه کرنا تيرى (۲۰ ملم) بدریژيا (۱۸ ملم) .
۵. تورنه کرنا چاله کى بفره هيا (۲ ملم) و بدریژيا (۱۶ ملم) .
۶. چيکرنا گوشا (۲ ملم × ۴۵ °) .
۷. وهرگيرا پارچا کارى و تورنه کرنا تيرى (۲۰ ملم) و ههروهسا چال و گوشاوى وهكى بهرى .
۸. دهردانا ددانيت رهورهوى ددان دار (جديده مسننه) بپينگاقا (۶,۲۸) ملم .

کهل و به لين بکارهاتى :-

۱. راستى پيلاى .
۲. پينوسى فه کرنا چال فرهى (۲ ملم) .
۳. قيړنيا کومه لى .
۴. پينوسى تورنى .
۵. سمه کى چه قى و توپه و کليل .
۶. ته خما تورنى و کهل و په لين ته ندروستى پيشه يى .
۷. کيړکا چيکرنا ددانا مودول (۲) ژماره (۸) .

راهینانا ژماره (۲۲)



مودول = ۲

ژمارا کیرکئ = ۸

کیراتیا ددانی = ۴,۴ ملم

پینگاڤ = ۶,۲۸ ملم

□ □	St 37	۱۴۵×۳۵ Ø ملم	۱	رهورهوئ ددان دار قهکری	۲۴
روویئ پارچا کاری	ماددی کاری	پیشانییت پیش کارکرنئ	ژمارا بهشی	ناقئ راهینانئ	ژ
ژمارا تابلوی ۲۴	پۆل و بهش سیئئ میکانیک	ناقئ کاری : رهورهوئ ددان دار			پیشهروئ وینهی ۱:۱

